

# Notice d'utilisation de la carte collaborative de localisation des prairies maigres de fauche de basse altitude (DHFF 6510)

**Mise en garde :** la carte à laquelle vous allez accéder est modifiable par toutes les personnes qui auront accepté de répondre à notre appel. Afin de ne pas perdre des informations qui auraient été ajoutées par d'autres, chaque contributeur doit créer son propre calque sur lequel il effectuera ses modifications. Prière donc de bien identifier votre calque en lui donnant un titre et une courte description (origine de la contribution à minima).

**Merci d'avance à tous pour vos contributions !**

## 1- Accéder à la carte collaborative

Pour accéder à la version modifiable de la carte, cliquez sur le lien suivant : [http://umap.openstreetmap.fr/fr/map/prairies-mesophiles-de-fauche\\_586799](http://umap.openstreetmap.fr/fr/map/prairies-mesophiles-de-fauche_586799).

Voici ci-dessous le visuel que vous devriez obtenir. Attention, des contributeurs auront probablement ajouté des éléments cartographiques avant vous, le nombre d'éléments sur la carte peut donc être différent de ce que vous voyez en Figure 1.

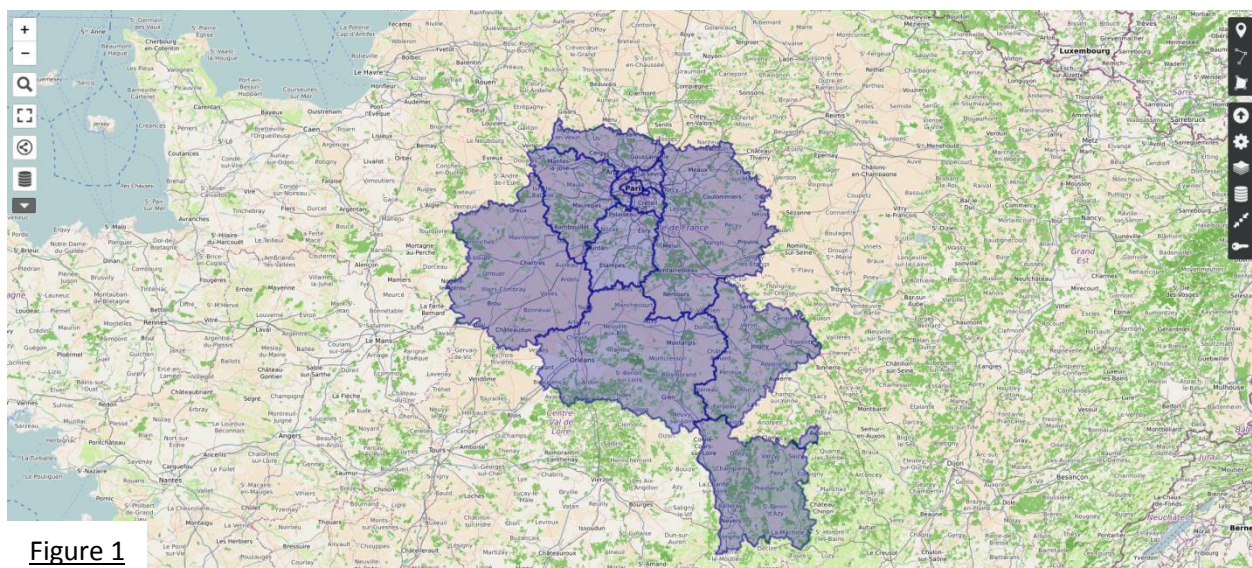


Figure 1

## 2- Naviguer sur la carte

Dans le coin supérieur gauche (Figure 2), plusieurs outils sont à votre disposition :

- Les boutons « + » et « - » vous permettent de zoomer et dézoomer ;
- La loupe vous permet de rechercher une localisation précise. Lorsque vous cliquez dessus, un volet s'ouvre à droite de l'écran dans lequel vous pouvez taper votre requête ;
- Le triangle blanc sur fond noir vous donne accès à des outils supplémentaires notamment à divers fonds de carte (icône pile de feuilles) ou encore, à un outil de mesure de distance (icône réglette).

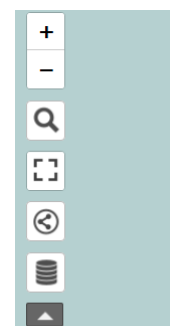


Figure 2

### 3- Changer de fond de carte

Parmi les outils disponibles dans le coin supérieur gauche, cliquez sur le triangle blanc sur fond noir, les outils supplémentaires apparaissent. Cliquez sur « Changer de fond de carte » (Figure 3), un volet s'ouvre à droite de la carte. Faites dérouler le volet en question pour sélectionner le fond de carte de votre choix.

Remarque : La vue aérienne se trouve en bas de ce volet « IGN Image aérienne (France) ».

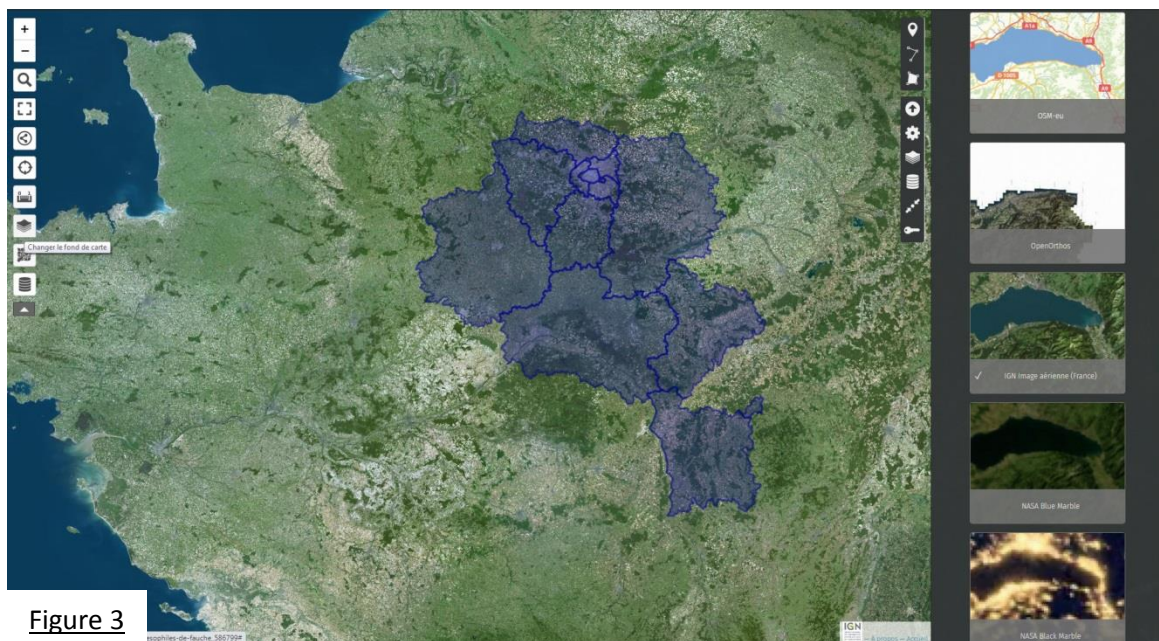


Figure 3

### 4- Créer votre calque

Il est indispensable de passer par cette étape avant d'ajouter quelque élément que ce soit à la carte et ce, afin de ne pas risquer d'altérer les données des autres contributeurs.

Basculer la carte en mode « édition » en cliquant sur l'icône en forme de crayon située dans le coin supérieur droit de la carte (Figure 4).



Figure 4

Une liste d'outils apparaît à droite et un bandeau noir s'ajoute en haut de la fenêtre. Vous pouvez visualiser dans ce bandeau le titre de la carte (à gauche) et els boutons « Désactiver l'édition » et « Enregistrer » à droite.

Parmi les outils disponibles, cliquez sur « Gérer les calques » (icône indiquée par la flèche rouge en Figure 5). Un volet s'ouvre à la droite de la carte (Figure 6).

Cliquez sur « ajouter un calque » pour créer votre calque. Donnez-lui un titre par exemple, « Nom\_du\_Contributeur\_Structure » et une courte description pour préciser l'origine du contributeur. Votre calque est créé.



Figure 5

Si vous souhaitez revenir sur les informations de votre calque, basculez-le en mode édition en cliquant sur l'icône en forme de crayon indiquée sur la flèche rouge (Figure 6). Cliquez ensuite sur « Fermer » pour visualiser la carte pleinement et effectuer vos modifications.

## 5- Ajouter un objet sur la carte

Après avoir effectué les opérations expliquées plus haut, votre calque est prêt à être modifié. Trois outils majeurs sont à votre disposition parmi ceux qui apparaissent à droite de l'écran (Figure 7). De haut en bas vous pouvez soit « Ajouter un marqueur » (flèche bleue Figure 7), « Dessiner une ligne » (flèche verte Figure 7) ou « Dessiner un polygone » (flèche orange Figure 7). Nous vous conseillons d'utiliser préférentiellement l'outil « Ajouter un marqueur », les végétations recherchées étant de faible surface. Si vous avez identifié un secteur qui se trouve être vraiment étendu, vous pouvez utiliser l'outil « Dessiner un polygone ».

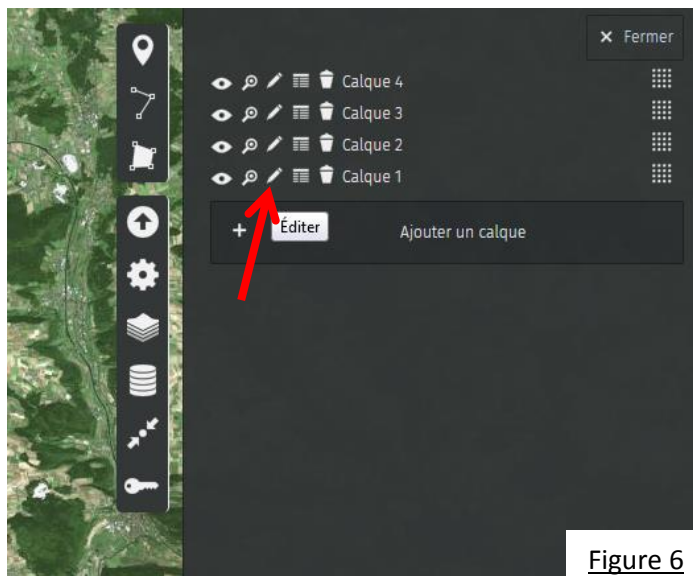


Figure 6

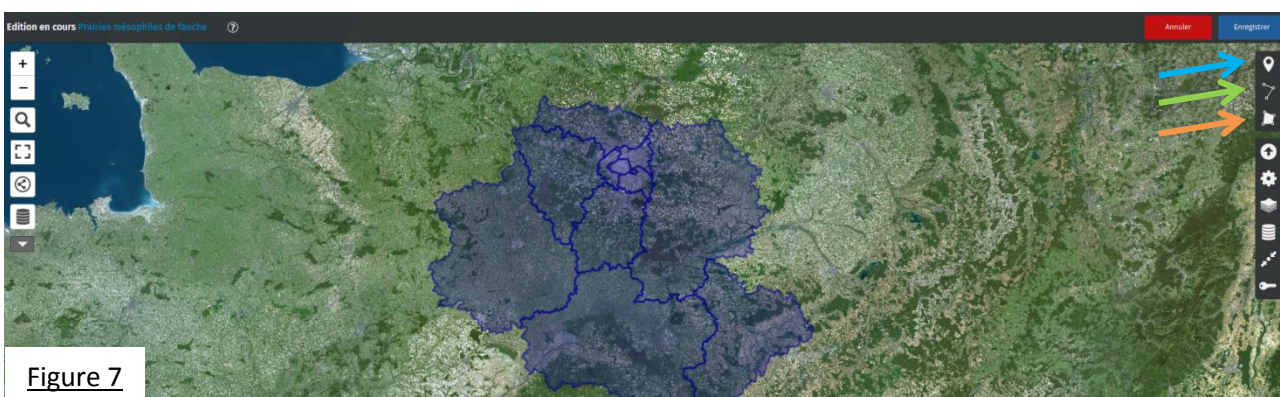


Figure 7

Lorsque vous créez un objet, le volet de droite s'ouvre, vous devez alors sélectionner le calque sur lequel l'objet sera enregistré, pensez donc à sélectionner votre calque à ce moment-là. Vous pouvez aussi donner un titre et une description à cet objet. N'hésitez pas à nous laisser un maximum d'information dans cette description pour nous permettre de retrouver facilement l'emplacement du site (coordonnées GPS et autres).

Quand vous avez terminé, pensez à enregistrer votre contribution en cliquant sur le bouton « enregistrer » du bandeau supérieur (Figure 7).

Si vous rencontrez des difficultés avec la carte, n'hésitez pas à nous contacter par mail à l'adresse suivante : [leonard.van-eynde@mnhn.fr](mailto:leonard.van-eynde@mnhn.fr) ou par téléphone au 01.40.79.33.06.

Merci à tous !