

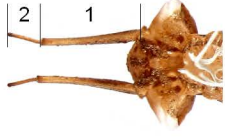
Exuvies des Zygoptères (taille réelle)

Calopterygidae : (p. 16)

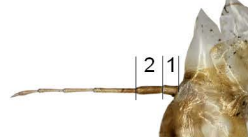
Mentum avec trou en forme de losange



1er article des antennes très long



Pour comparaison, antenne de Coenagrionidae



Lestidae : (p. 18)

Mentum sans trou souvent pétiolé



Masque vu de face : Palpes labiaux avec entaille profonde



Taille min

Taille max

1 cm

Guillaume Doucet
Novembre 2012

guillaume.doucet@yahoo.fr



Taille min

Taille max

Coenagrionidae : (p. 23)

Mentum sans trou jamais pétiolé



Masque vu de face : Palpes labiaux sans entaille profonde



Entaille peu profonde

Bout des lamelles caudales arrondi ou légèrement effilé mais trachée médiane non saillante



Platycnemididae : (p. 22)

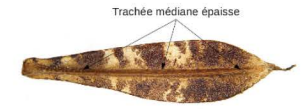
Mentum sans trou jamais pétiolé



Masque vu de face : Palpes labiaux sans entaille profonde



Lamelles caudales terminées par un long filament et trachée médiane saillante



Taille min

Taille max



Taille min

Taille max