

Fiche d'identification des différentes « araignées-crabes » de la clé Spipoll

Tout d'abord, dans la clé Spipoll deux familles sont appelées « araignées-crabes ».

Les Thomisidae qui ont comme taxons :

- « -les araignées-crabes *Misumena* »,
- « -les araignées-crabes *Thomisus* »,
- « -l'araignée-crabe Napoléon <*Synema globosum*> »,
- « -l'araignée-crabe *Runcinia grammica* »,
- « -les araignées-crabes *Diaea* »,
- « -l'araignée-crabe *Ebrechtella tricuspida* »,
- « -les araignées-crabes sombres <*Xysticus*, *Coriarachne*, *Ozyptila* et autres > »,
- « -les araignées-crabes *Heriaeus* ».

Les Philodromidae qui ont comme taxons :

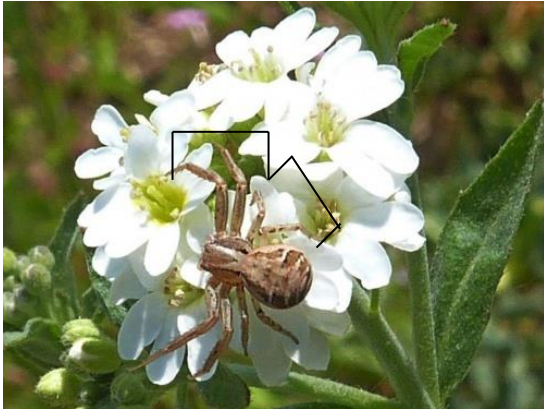
- « -les araignées-crabes *Philodromus* »,
- « -les araignées-crabes *Thanatus* »,
- « -les araignées-crabes *Tibellus* et *Paratibellus* ».

Lucien Claivaz Juin 2015 dans le cadre d'un stage au muséum, avec une relecture de Christine Rollard.



Etape 1 : différencier les familles

Donc tout d'abord nous allons différencier les araignées-crabes 1) *Thomisidae* des araignées-crabes 2) *Philodromidae*.



Voilà une photo d'atreb montrant une araignée crabe *Thomisidae* (ici une *Xysticus*). On les reconnaît à leurs deux paires de pattes avant très allongées et orientées sur les côtés, et leurs deux paires de pattes arrière plus petites.



Voilà une photo d'emma d'une *Philodromidae* (ici une *Philodromus*); elle a aussi les deux paires de pattes avant plus longues que les pattes arrière mais beaucoup moins que chez les *Thomisidae* et leur abdomen est souvent moins arrondi.

Etape 2 : différencier les espèces de *Thomisidae*

I. Les *Misumena*

Tout d'abord comment reconnaître les araignées-crabes *Misumena*.

1) femelles *Misumena*

Elles existent en plusieurs variantes dans les colorations, du blanc au jaune, parfois rose et avec ou sans barre latérale rouge-orangé sur l'abdomen.



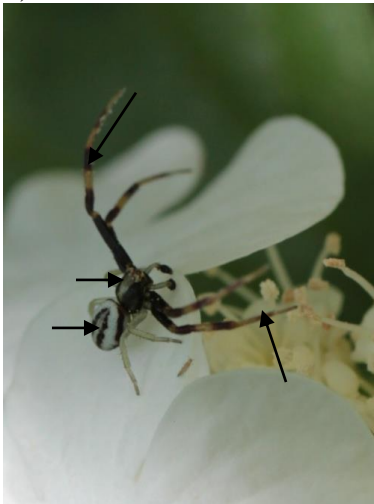
forme blanche par calin01

forme jaune par ascalaf07

forme rayée par Oxyna

Quelques exemples de colorations de misumènes, espèces qui changent de couleurs en fonction du support.

2) mâles *Misumena*:



mâle *Misumena* photos d'arati

Les mâles de misumènes variables possèdent d'immenses pattes avant noires annelées d'orange, avec un céphalothorax noir et un abdomen avec parfois un V noir retourné plus ou moins marqué.

II. Les *Thomisus*

Ensuite pour reconnaître les araignées-crabes *Thomisus*

1) femelles *Thomisus*

Elles existent en plusieurs colorations du blanc au jaune en passant par le rose-rouge, certaines couleurs peuvent être associées. Elles possèdent également des protubérances sur l'abdomen ressemblant à des cornes.



forme jaune par Prisca

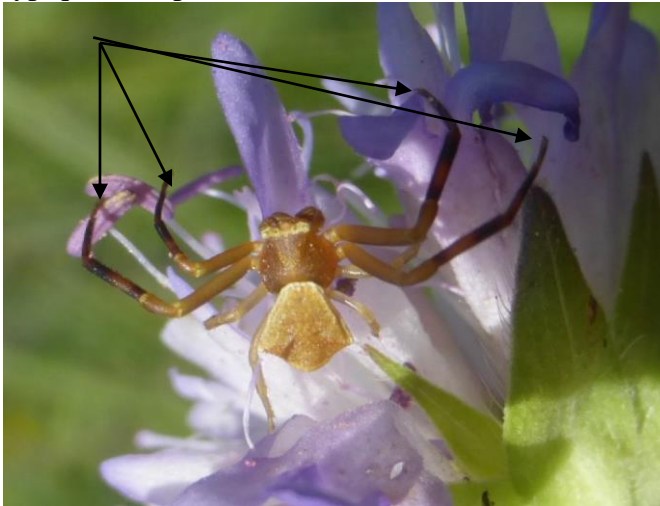
forme blanche par ascalaf07

forme rose par Prisca

forme mélangée par ascalaf07

2) mâles *Thomisus*

Les mâles sont rouges orange avec deux protubérances à l'arrière de l'abdomen qui sont typiques. De plus, ils ont des chaussettes noires au bout des pattes avant.



mâle par ascalaf07

III. L'araignée-crabe Napoléon *Synema globosum*

Comment reconnaître le thomise napoléon ?

1) femelle *Synema globosum*

Elle existe en blanc en jaune et en rouge-orangé mais est reconnaissable par son dessin de chapeau de Napoléon sur l'abdomen.



forme blanche par
McLowenfr



forme jaune par
McLowenfr



forme rouge par
Fernand

2) mâle *Synema globosum*

Le mâle est plus sombre que la femelle mais le chapeau est toujours visible.



mâle par Fernand

IV. L'araignée-crabe *Runcinia grammica*

Comment reconnaître le thomis rayé *Runcinia grammica* ?

1) femelle *Runcinia grammica*

On la reconnaît au V retourné jaune orange sur son abdomen et pour ne pas la confondre avec un mâle *Misumena*, son céphalothorax et ses pattes avant ne sont pas noires.



femelle de alaink

2) mâle *Runcinia grammica*

Le mâle est en général jauné orangée avec des pattes annelées de noir et le v abdominal est plus ou moins marqué.



mâle de Prisca

V. les araignées-crabes *Diaea*

1) femelles *Diaea*

Les thomisid tricolores *Diaea* se reconnaissent par un céphalothorax et des pattes vert vif et une grande tache brune sur l'abdomen.



femelle de Odile Dulmet

2) mâles *Diaea*

Le mâle a soit le même aspect en plus fin soit le vert est remplacé par du brun.



mâle vert de Christine Deconinck
de la galerie insecte



mâle brun de la galerie insecte

VI. l'araignée-crabe *Ebrechtella tricuspidata*

1) femelle *Ebrechtella*

Le thomis à trois taches *Ebrechtella tricuspidata* femelle se reconnaît à un céphalothorax vert clair et à un abdomen blanc avec le symbole radioactif brun plus ou moins estompé et avec des pattes verdâtres.



femelle de la galerie insectes par Alain Chappuis

2) mâle *Ebrechtella*

Le mâle se différencie par une grosse tache verte sur l'abdomen. Son céphalothorax et ses pattes le font ressembler à un mâle de misumènes.



mâle de prisca

VII. les araignées-crabes sombres

Les *Xysticus*, *Ozyptila* et *Coriarachne* se reconnaissent au fait qu'elles sont les seules *Thomisidae* de couleur sombre. Une des différences entre *Xysticus* et *Ozyptila* est la présence plus ou moins marquée de chevrons sur l'abdomen.

1) femelle araignée-crabe sombre



femelle *Xysticus*
Par Prisca



femelle *Ozyptila* de la galerie
insecte par Alan Antsmania

2) mâle araignée-crabe sombre



mâle *Xysticus* par Prisca

VIII. les *Heriaeus*

Les *Heriaeus*, ou thomises épineux, sont typiques avec une coloration générale verte et parfois avec des taches ou bandes blanches ou rouges.

1) femelle *Heriaeus*



forme verte par Prisca



forme blanche donc un jeune avec une marque rose par janmar

2) Mâle *Heriaeus*

Le mâle a des très grandes pattes avant et une double coloration, verte sur le céphalothorax et les pattes, et blanc-rosé sur l'abdomen.



mâle *Heriaeus* par ascalaf07

Etape 3 : différencier les *Philodromidae*

I. les *Philodromus*

Les *Philodromus* se différencient des *Thanatus* et *Tibellus* par leur coloration générale assez uniforme marron-gris sans marque prononcée sur l'abdomen.

1) femelle *Philodromus*



femelle *Philodromus* par dahu

2) mâle *Philodromus*



mâle par jfcth

II. Les *Thanatus*

1) femelle *Thanatus*

Les thanates se reconnaissent à une tache cardiaque très marquée.



femelle *Thanatus* par bv19

2) mâle *Thanatus*



mâle *Thanatus* par Valie

III. les *Tibellus* et *Paratibellus*

Les *Tibellus* et *Paratibellus* se reconnaissent à une forme très allongée de l'abdomen.

1) femelle *Tibellus* ou *Paratibellus*



femelle *Tibellus* ou *Paratibellus* par Beemiyoco

2) mâle *Tibellus* ou *Paratibellus*



mâle de la galerie insecte par Sylvain Déjean.