

# Bilan de l'activité 2025 sur GeoNat'idF

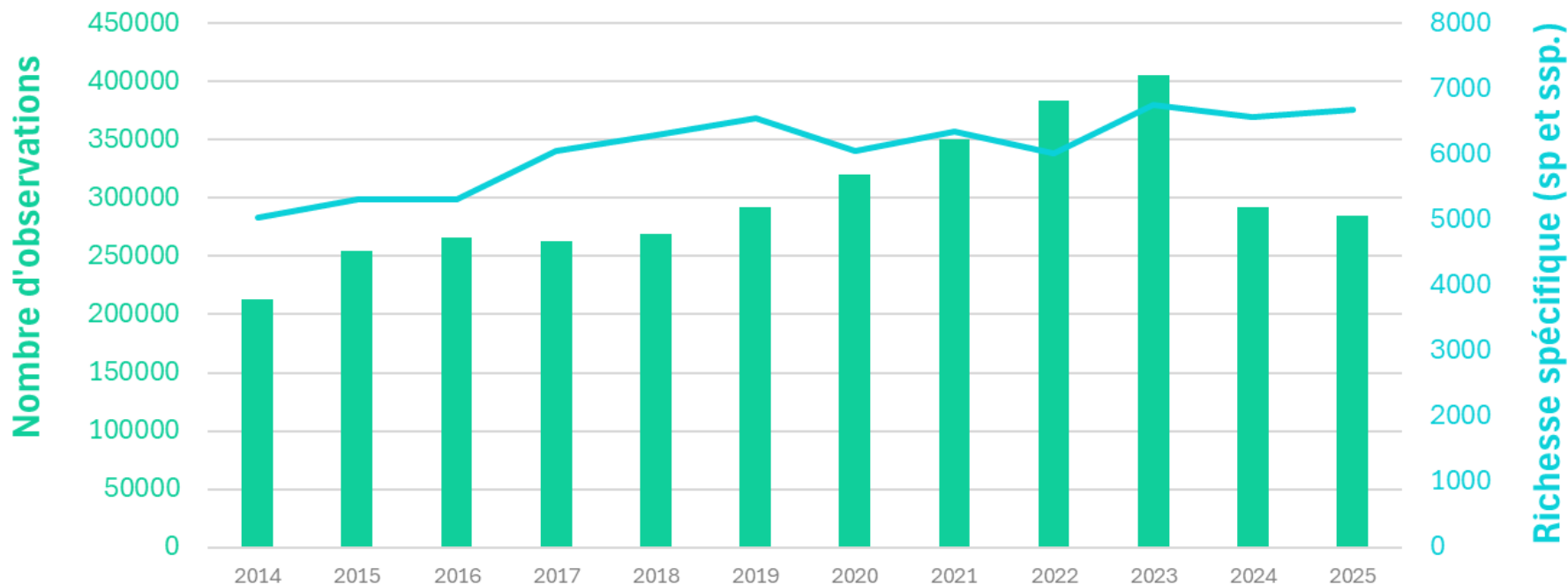
Données, imports, exports

# Bilan de l'activité 2025 sur GeoNat'îdF

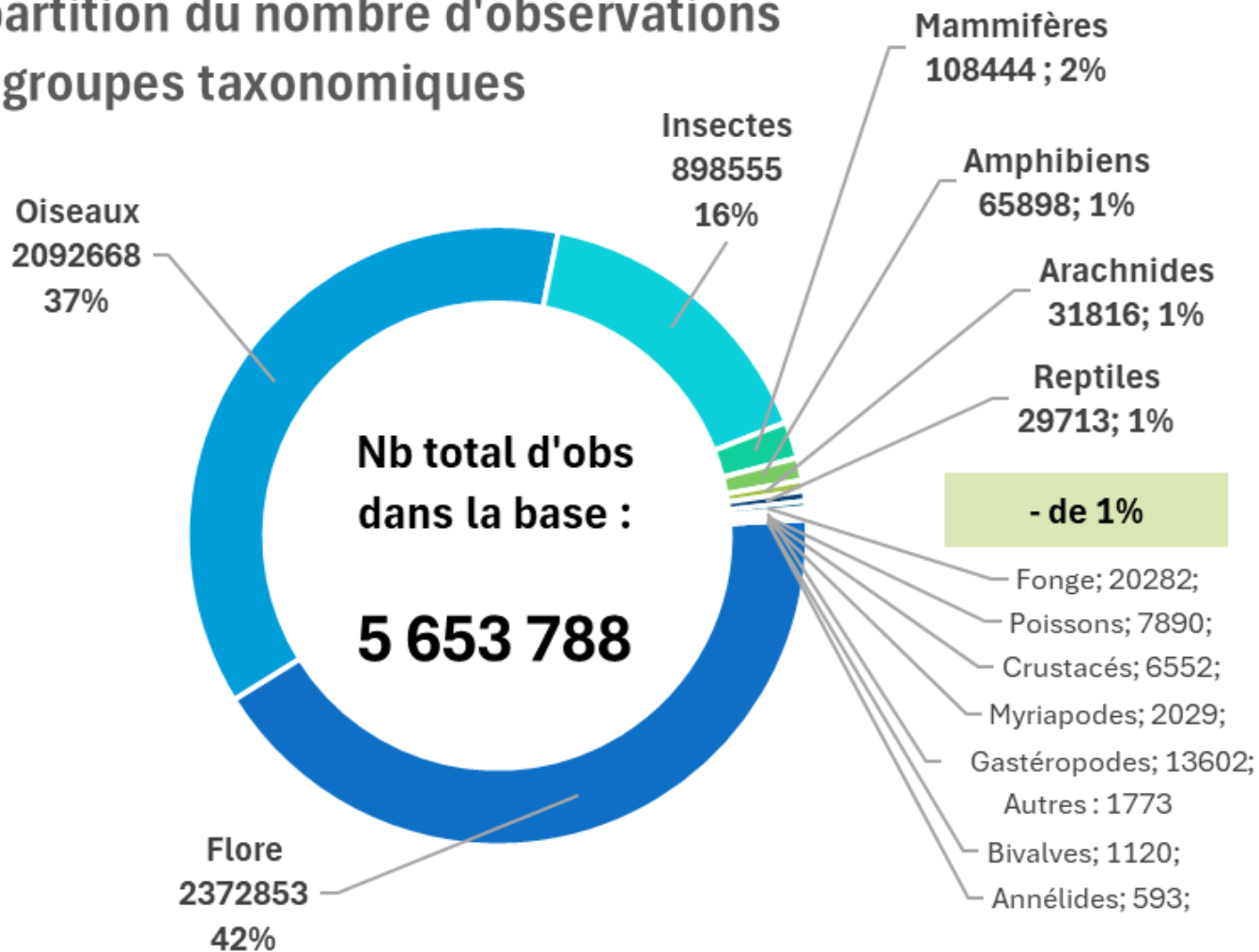
## Évolution du nombre d'observations

Plus de 5 650 000 observations au total dans la base !

### Évolution du nombre d'observations et de la richesse spécifique dans GeoNat'îdF



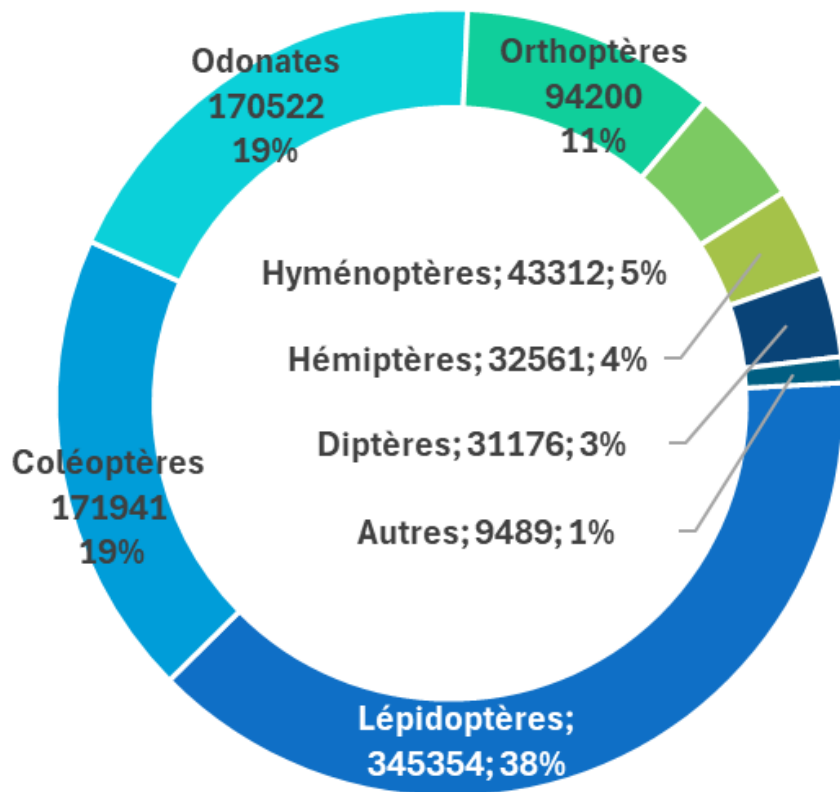
## Répartition du nombre d'observations par groupes taxonomiques



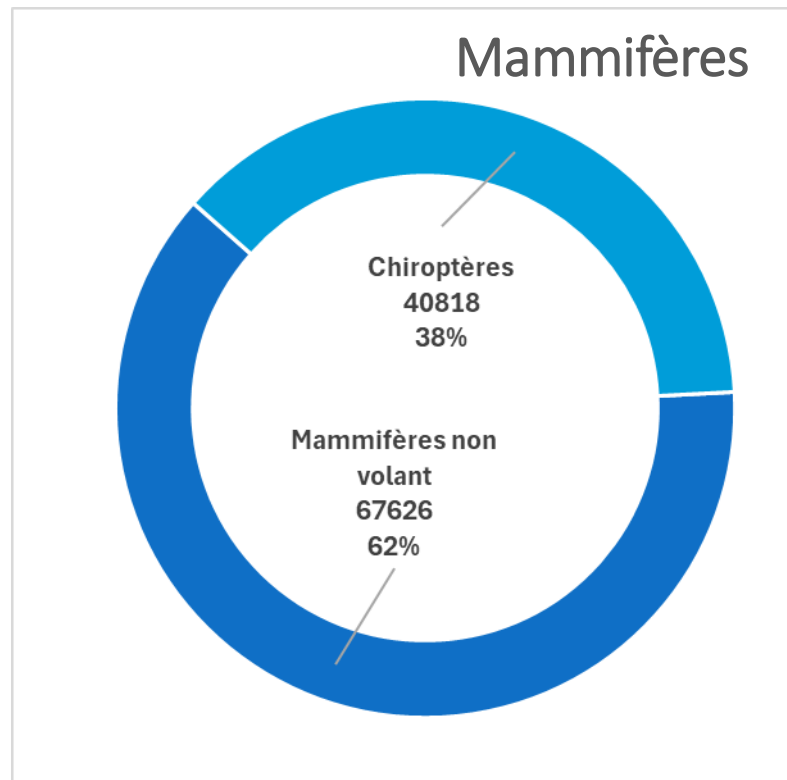
# Bilan de l'activité 2025 sur GeoNat'îdF

Répartition du nombre d'observations par groupes taxonomiques

## Insectes

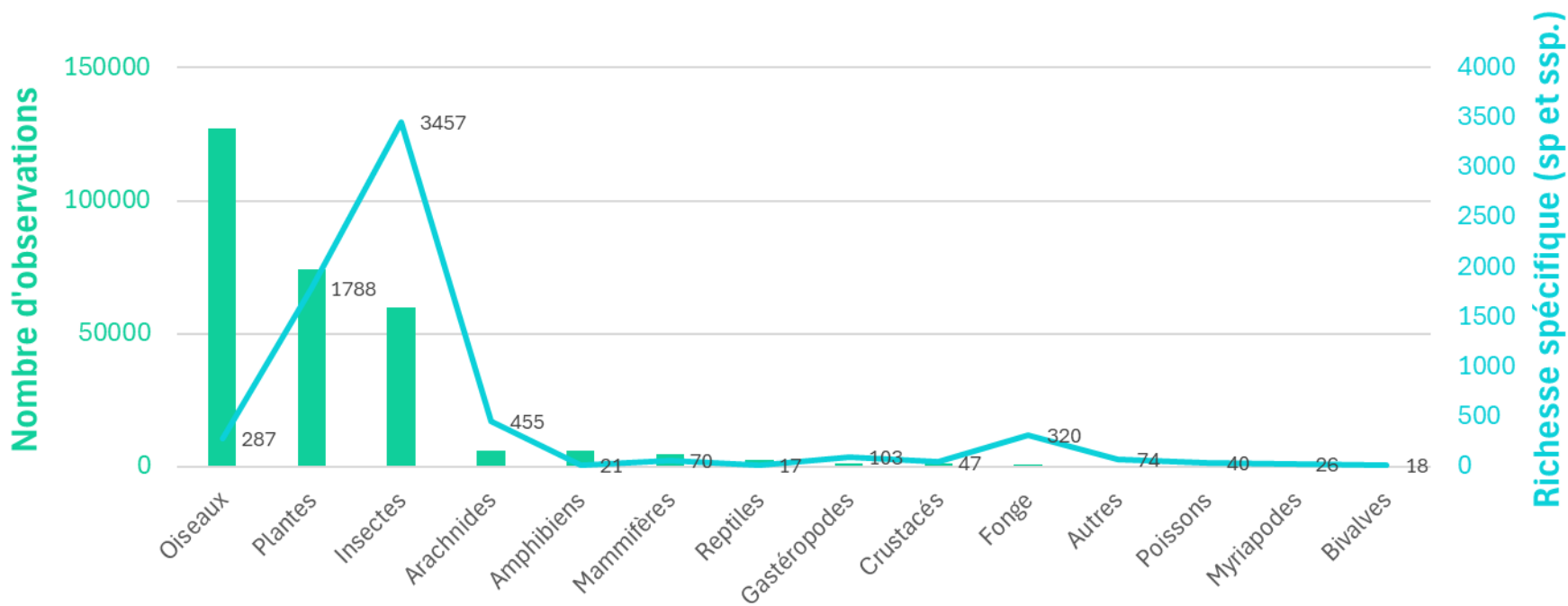


## Mammifères



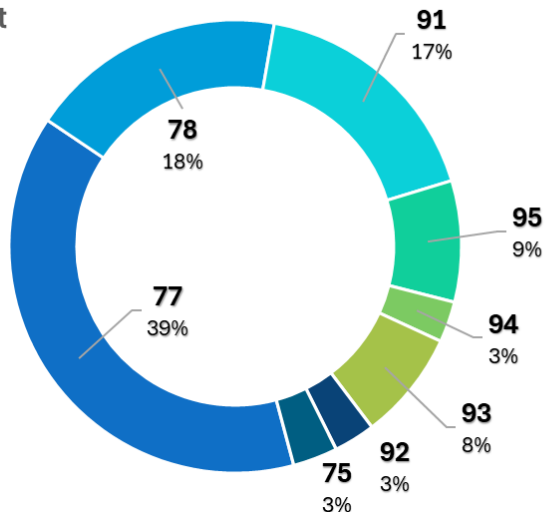
# Bilan de l'activité 2025 sur GeoNat'îdF

## Répartition du nombre d'observations par groupe taxo et de la richesse spécifique dans GeoNat'îdF pour 2025



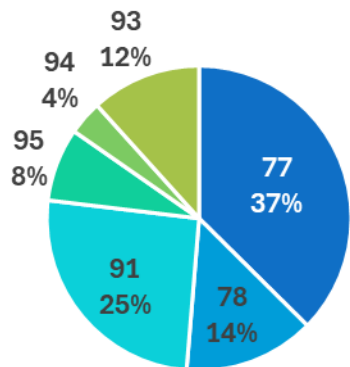
# Bilan de l'activité 2025 sur GeoNat'îdF

Nombre total d'observations par département

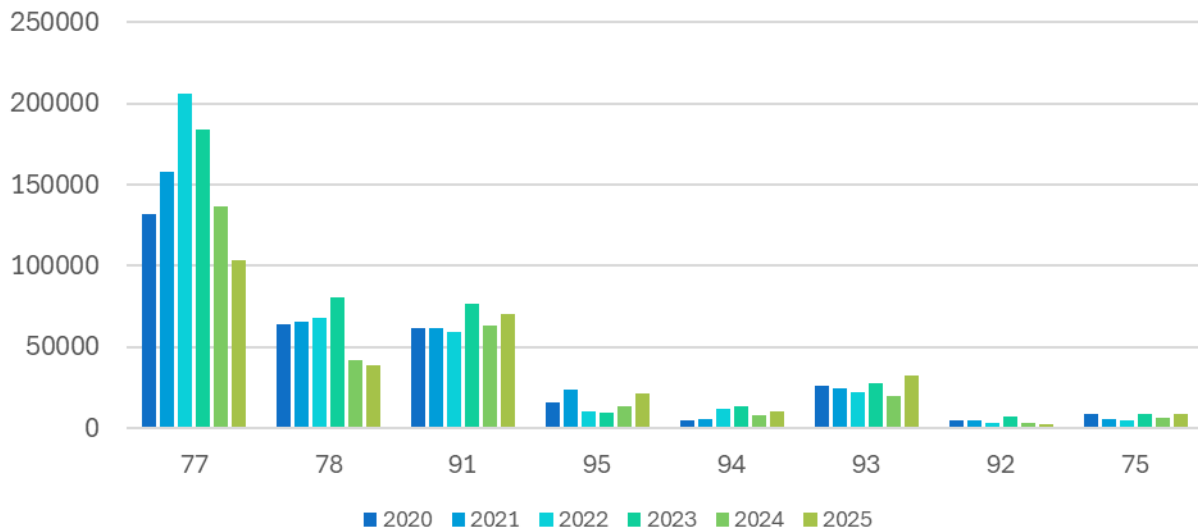


Répartition du nombre d'observations par entités géographiques

Pourcentage du nombre de données par département pour 2025

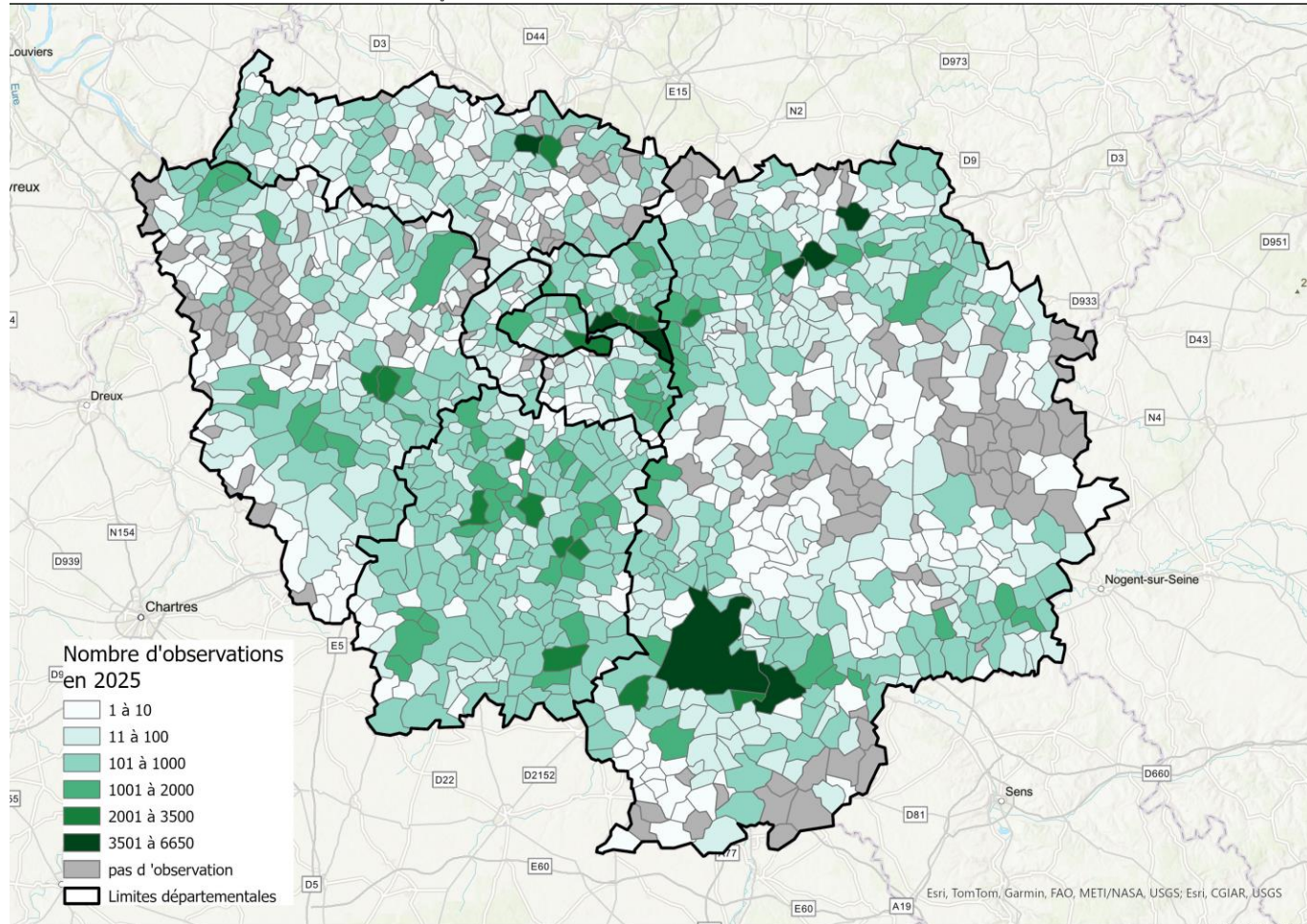


Nombre d'observations par département par an



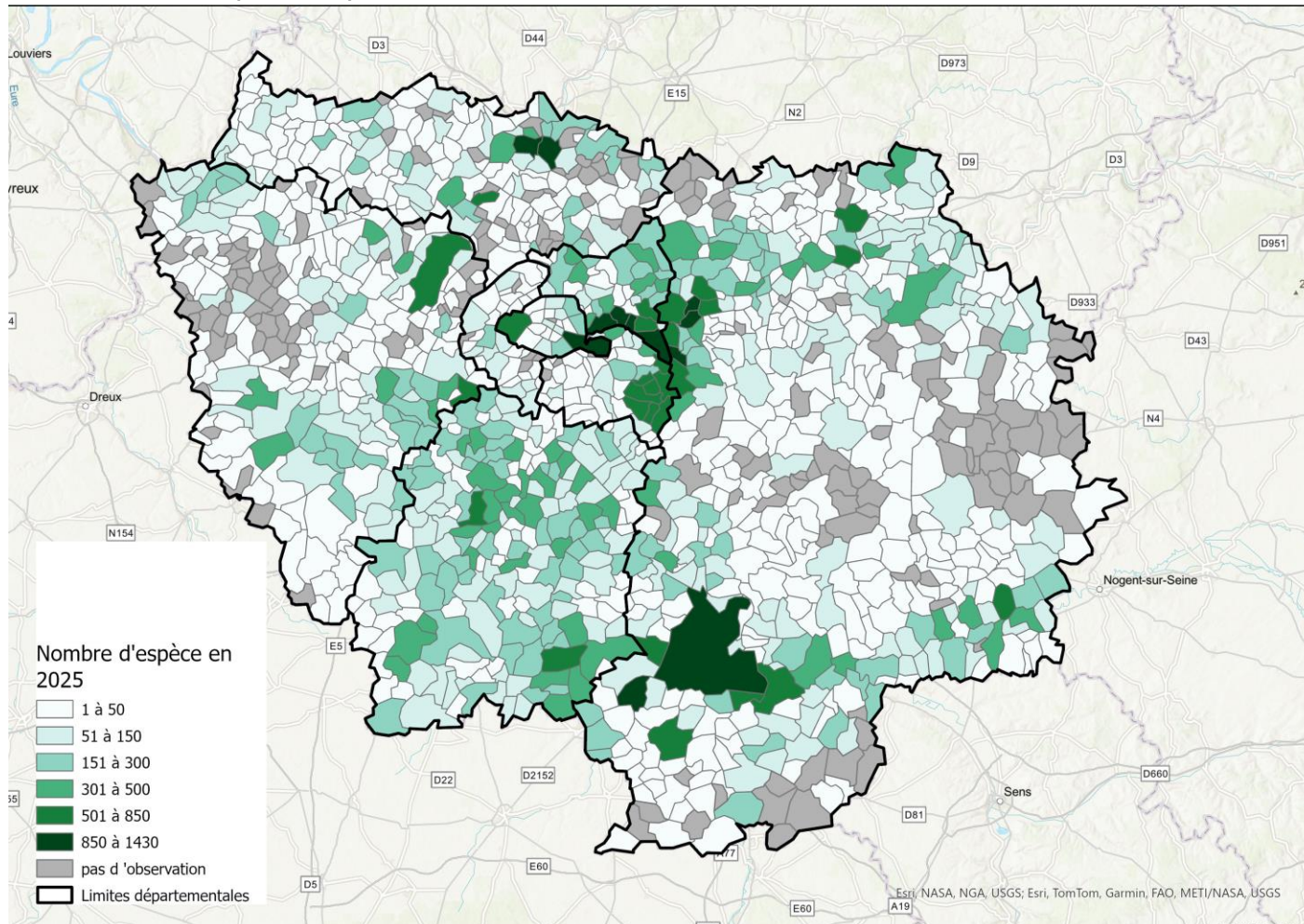
## Répartition du nombre d'observations par entités géographiques

### Nombre d'observations par commune en 2025



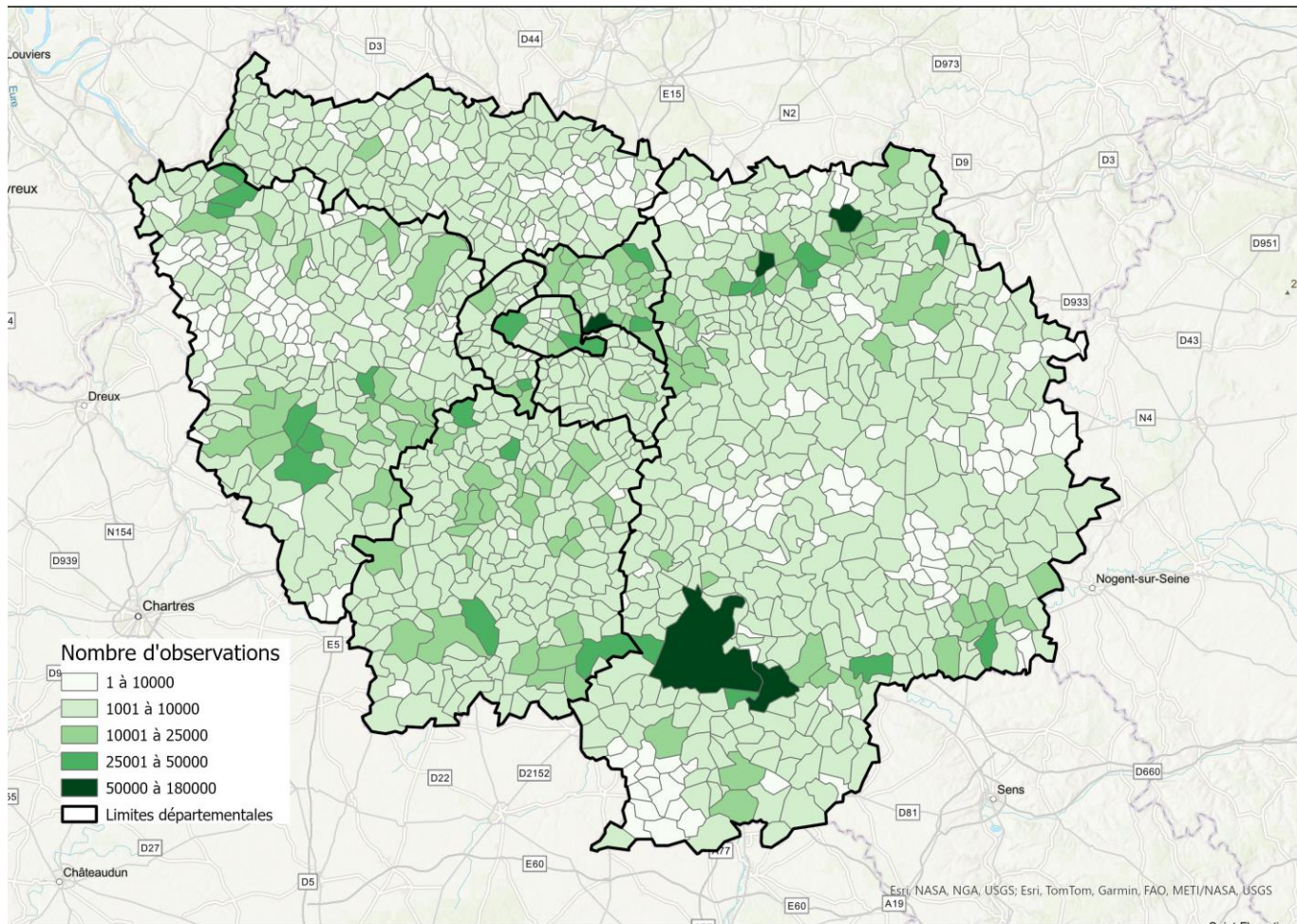
## Répartition du nombre d'observations par entités géographiques

Nombre d'espèces par commune en 2025



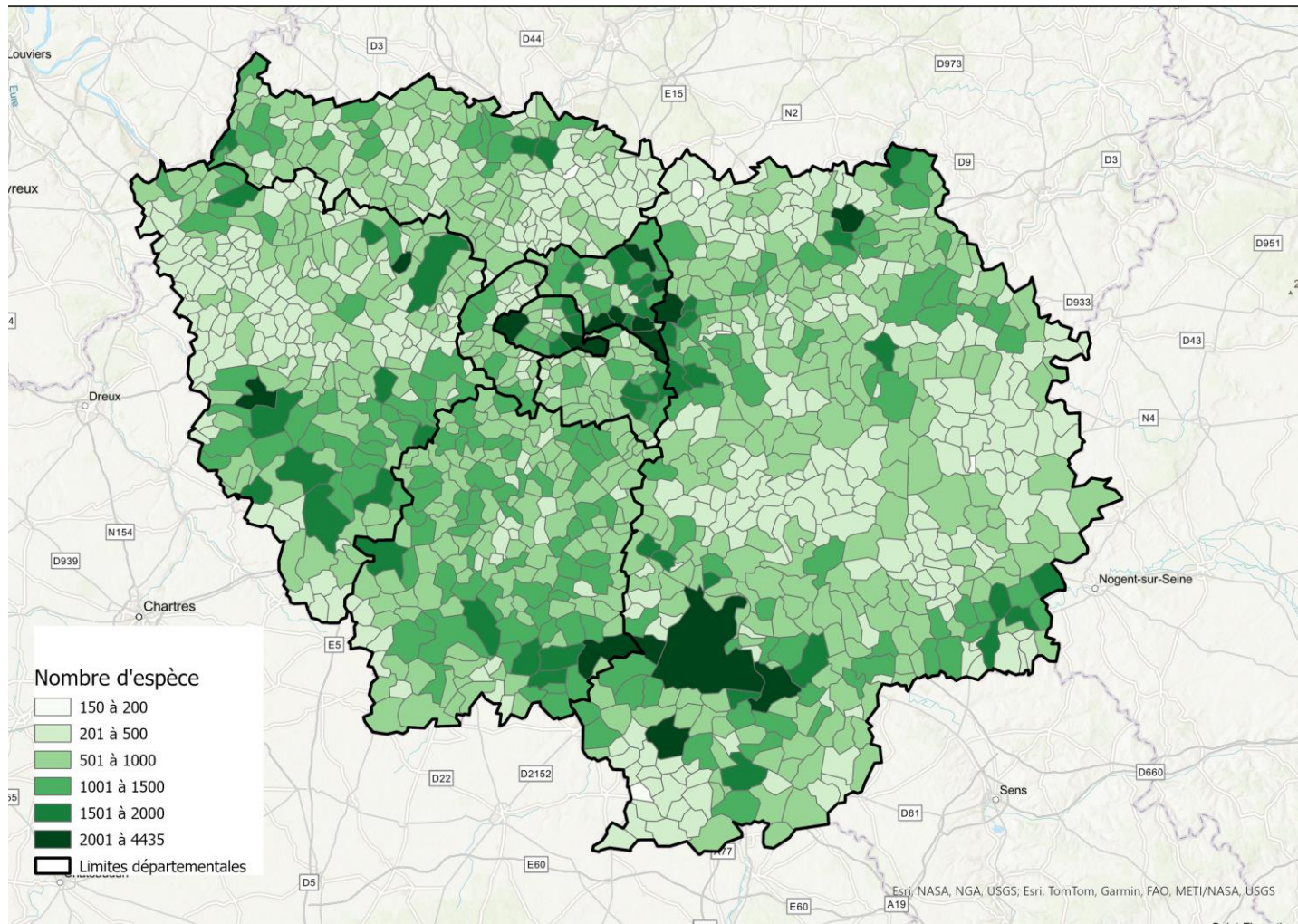
## Répartition du nombre d'observations par entités géographiques

Nombre d'observations par commune en global



## Répartition du nombre d'observations par entités géographiques

Nombre d'espèces par commune en global



*Stats sur les  
données  
GeoNat'îdF  
jusqu'au  
31/12/2025*

# Répartition des données par structure

date d'observation de la donnée

2024

	Structures	Roles	Nb obs 2024	Nb taxons	%	% cumulé
1	Île-de-France Nature	CP,F,MOA,PJDD	46309	521	14	14
2	LPO Île-de-France	CP,FJDD,PJDD	41892	261	12	26
3	ANVL (Association des Natu	CP,PJDD	24259	2111	7	33
4	CPIE Boucles de la	CP,PJDD	19105	1526	6	39
5	NaturEssonne	CP,PJDD	16268	821	5	44
6	SIARCE (Syndicat In	CP,PJDD	15860	1161	5	48
7	ANCA (Les Amis Na	CP	13143	2674	4	52
8	URBAN-ECO-SCOP	CP,PCBDD,PJDD	10033	1327	3	55
9	CEN - Conservatoire	CP,MOE,PJDD	9951	1128	3	58
10	Syndicat de l'Orge,	CP,PJDD	8606	791	3	61
11	CAMVS (Communa	CP,MOA	7034	1116	2	63
12	Seine-et-Marne En	CP,PJDD	6532	644	2	65
13	PNR du Vexin franç	CP,MOA,PJDD	4540	845	1	66
14	Département 91	CP,F,PJDD	4468	528	1	67
15	AGRENABA - RNN c	CP,PJDD	3502	840	1	68
16	Département 77	CP,PJDD	3165	454	1	69
17	Biotope	PJDD	2829	616	1	70
18	PNR Haute Vallée c	CP,MOE,PJDD	2639	405	1	71
19	Pie verte bio 77	CP,PJDD	2635	233	1	72
20	PNR Oise Pays-de-	CP	2519	589	1	73
21	Communauté d'Agg	CP	2517	274	1	73
22	RENARD	CP	2347	372	1	74
23	DRIEAT Île-de-Fran	CP,F	2328	860	1	75
24	Office français de l	CP,F,PJDD	2065	312	1	75
25	RNN des Étangs et	CP,PJDD	1978	526	1	76
26	Ville de Paris	CP,MOA	1975	736	1	76
27	Ville de Trilport	MOA	1973	542	1	77
28	ARB îdF	CP,PJDD	1909	391	1	78
29	SMAGER (Syndicat	F	1639	521	0	78
30	Opie (Office pour l	CP,PJDD	1566	542	0	79
31	Département 92	CP,F	1422	392	0	79
32	ROSELIERE	CP,PJDD	1251	330	0	79
33	Beaumonts Nature	CP	1238	346	0	80
34	RNR du Marais de L	CP,PJDD	1176	513	0	80
35	Département 93	CP,PJDD	1163	146	0	80

2025

	Structures	Nb obs 2025	Nb taxons	%	% cumulé
1	CPIE Boucles de la Marne	33761	2403	7	7
2	NaturEssonne	26167	2131	5	12
3	ANCA (Les Amis Naturaliste	25726	1901	5	18
4	ANVL (Association des Natu	23172	3414	5	23
5	Syndicat de l'Orge, de la Rér	17430	2800	4	26
6	CEN - Conservatoire d'espa	16538	2053	3	30
7	Office français de la biodive	13842	2028	3	33
8	SIARCE (Syndicat Intercomr	13435	1954	3	35
9	URBAN-ECO-SCOP	11398	956	2	38
10	PNR du Vexin français	10276	899	2	40
11	Île-de-France Nature (Ancie	9085	1855	2	42
12	Seine-et-Marne Environnem	7819	1824	2	43
13	Département 95	7787	763	2	45
14	Opie (Office pour les insecte	7339	1719	2	47
15	DRIEAT Île-de-France (ancie	6315	327	1	48
16	LPO Île-de-France	6184	786	1	49
17	PNR Oise Pays-de-France	6168	1838	1	51
18	ARB îdF (Agence régionale c	5954	1559	1	52
19	Étamine	5868	1638	1	53
20	RNR du Marais de Larchant	4792	1639	1	54
21	ONF	4613	622	1	55
22	Département 93	4443	1548	1	56
23	Les Naturalistes Parisiens	4375	1590	1	57
24	IASEF (Initiatives et Actions	4356	1503	1	58
25	Ville de Villenoy	4264	372	1	59
26	Ecosphère	4126	1534	1	59
27	Alisea	4124	1495	1	60
28	Blairoudeurs	4124	331	1	61
29	Communauté d'agglomérat	4124	1475	1	62
30	MNHN (Muséum national d'	4124	1474	1	63
31	Nature et Société	4124	1474	1	64
32	Rainette	4124	1474	1	65
33	Société Mycologique de Fra	4124	1474	1	65
34	PNR Haute Vallée de Chevre	4025	1474	1	66
35	CPN Val de Seine	3920	1474	1	67

# date d'insertion de la donnée

# Répartition des données par structure

	Structures	Roles	Nb obs 20	Nb taxon	%	cumul
1	Alisea	CP	31841	358	10	10
2	ANVL (Association	CP,PJDD	23882	2177	7	17
3	CPIE Boucles de la	CP,PJDD	20949	1550	6	23
4	CEN - Conservatoir	CP,MOE,PJDD	19433	1227	6	29
5	Île-de-France Natu	CP,F,MOA,PJDD	18873	1126	6	35
6	NaturEssonne	CP,PJDD	17877	850	5	40
7	SIARCE (Syndicat Ir	CP,PJDD	16111	1173	5	45
8	URBAN-ECO-SCOP	CP,Point de cor	13666	1549	4	49
9	ANCA (Les Amis Na	CP	13141	2662	4	53
10	OGE	CP	11586	827	3	56
11	ROSELIERE	CP,PJDD	10792	607	3	60
12	Seine-et-Marne En	CP,PJDD	9480	752	3	62
13	LPO Île-de-France	CP,FJDD,PJDD	9101	343	3	65
14	Syndicat de l'Orge,	CP,PJDD	8812	814	3	68
15	Pie verte bio 77	CP,PJDD	7299	338	2	70
16	Communauté d'Agg	CP,MOA	7032	1114	2	72
17	PNR du Vexin franç	CP,MOA,PJDD	5607	989	2	74
18	Département 91	CP,F,PJDD	4504	528	1	75
19	DRIEAT Île-de-Fran	CP,F	4356	1112	1	76
20	Biotope	PJDD	4191	488	1	78
21	Auddicé	CP,MOE,PJDD	4095	932	1	79
22	PNR Haute Vallée c	CP,MOE,PJDD	3991	444	1	80
23	Office français de l	CP,F,PJDD	3880	510	1	81
24	Opie (Office pour le	CP,PJDD	3233	805	1	82
25	AGRENABA - RNN c	CP,PJDD	3209	858	1	83
26	Département 77	CP,PJDD	3140	454	1	84
27	RNN des Étangs et	CP,PJDD	2537	548	1	85
28	Communauté d'Agg	CP	2476	272	1	86
29	PNR Oise Pays-de-l	CP	2472	597	1	86
30	Ville de Paris	CP,MOA	2348	827	1	87
31	Ville de Livry-Garga	CP,MOE	2343	433	1	88
32	ARB îdF	CP,PJDD	2077	423	1	88
33	RENARD	CP	2036	328	1	89

2025

	Structures	Roles	Nb obs 2025	Nb taxons	%	cumul
1	Conservatoire botanique r	Contact princ	1569001	3016	55	55
2	LPO Île-de-France	Contact princ	359646	2170	13	67
3	Île-de-France Nature (Anc	Contact princ	335870	1619	12	79
4	Opie (Office pour les inse	Contact princ	36573	2380	1	80
5	CPIE Boucles de la Marne	Contact princ	34902	2396	1	82
6	ANCA (Les Amis Naturalis	Contact princ	26510	3443	1	83
7	NaturEssonne	Contact princ	24880	2070	1	83
8	ANVL (Association des Na	Contact princ	23725	2856	1	84
9	PNR du Vexin français	Contact princ	22229	2264	1	85
10	Office français de la biodi	Contact princ	18883	2244	1	86
11	Syndicat de l'Orge, de la R	Contact princ	18242	1912	1	86
12	CEN - Conservatoire d'es	Contact princ	16764	2025	1	87
13	Biotope	Contact princ	13612	1314	0	87
14	SIARCE (Syndicat Intercon	Contact princ	13449	961	0	88
15	ARB îdF (Agence régionale	Contact princ	13367	2090	0	88
16	PNR Haute Vallée de Chev	Contact princ	12041	1274	0	89
17	DRIEAT Île-de-France (anc	Contact princ	11813	2055	0	89
18	ONF	Contact princ	11342	1906	0	90
19	PNR Oise Pays-de-France	Contact princ	11308	1825	0	90
20	URBAN-ECO-SCOP	Contact princ	10583	1954	0	90
21	Département 93	Contact princ	10216	739	0	91
22	Département 77	Contact princ	9766	901	0	91
23	Seine-et-Marne Environne	Contact princ	8617	776	0	91
24	Auddicé	Contact princ	8374	1029	0	92
25	Région Île-de-France	Contact princ	8255	1073	0	92
26	Département 95	Contact princ	6977	1665	0	92
27	Humanité et Biodiversité	Producteur du	6739	537	0	92
28	AGEMINAT	Producteur du	6739	537	0	93
29	Ville de Versailles	Producteur du	6739	537	0	93
30	Ville de Nanterre	Producteur du	6739	537	0	93
31	Ville de Limay	Producteur du	6739	537	0	93
32	Bergerie de Villarceaux	Producteur du	6739	537	0	94
33	Syndicat Intercommunal c	Producteur du	6739	537	0	94

2024

# Bilan de l'activité 2025 sur GeoNat'îdF

Global (données jusqu'à fin 2024)

Structures	Nb obs total	Nb taxons	%	% cumul
1 Île-de-France Nature	372080	2243	13	13
2 LPO Île-de-France	334734	1622	11	24
3 NaturEssonne	278342	4035	9	34
4 ANVL (Association de Naturalistes de l'Île-de-France)	179264	4461	6	40
5 CPIE Boucles de la Marne	134186	3073	5	44
6 Opie (Office pour les insectes et leur environnement)	132979	4848	5	49
7 Seine-et-Marne Environnement	103525	1982	4	52
8 PNR Haute Vallée de Chevreuse	94178	3627	3	55
9 URBAN-ECO-SCOP	83167	2881	3	58
10 Syndicat de l'Orge, de la Rémarde et de la Beauce	81242	2578	3	61
11 Ville de Paris	79177	3473	3	64
12 ANCA (Les Amis Naturalistes des Cotillons)	68115	4827	2	66
13 ARB îdF	54253	4376	2	68
14 RENARD	52103	2006	2	70
15 Département 77	50916	2659	2	71
16 Département 92	47204	1422	2	73
17 Biotope	46350	2132	2	75
18 AGRENABA - RNN de la Bassée	39792	1748	1	76
19 Beaumonts Nature En Ville	39765	926	1	77
20 SIARCE (Syndicat Intercommunal d'Action Rurale de la Région de la Seine-Normandie)	39548	1491	1	79
21 Département 93	37476	1034	1	80
22 Alisea	32905	677	1	81
23 Département 91	32122	1904	1	82
24 MNHN	25268	1640	1	83
25 CEN - Conservatoire d'espaces naturels de France	21663	1398	1	84
26 PNR du Vexin français	21658	2207	1	84
27 Pie verte bio 77	20266	1581	1	85
28 Auddicé	17965	2177	1	86
29 Office français de la biodiversité	16357	1854	1	86
30 LPO	14686	944	0	87
31 OGE	14566	980	0	87
32 Hauts-de-Bievre Hautes de France	13460	920	0	88

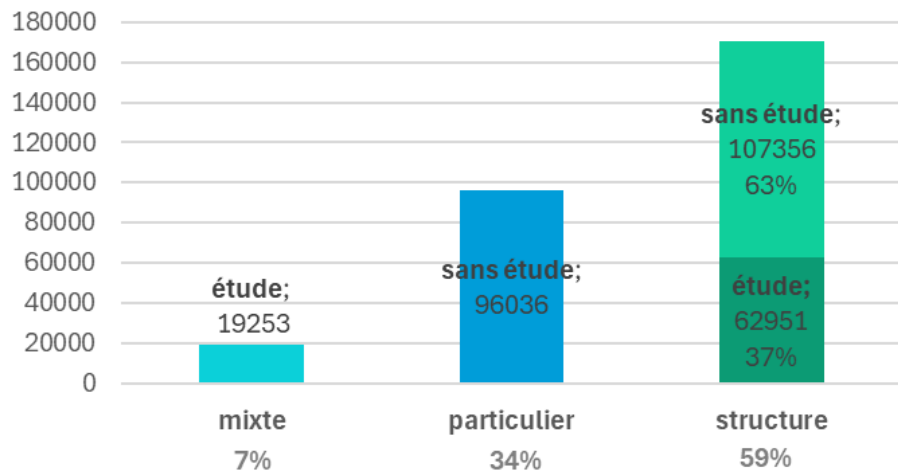
## Répartition des données par structure

Global (données jusqu'à fin 2025)

Structures	Nb obs total	Nb taxons	%	% cumul
1 Conservatoire botanique national du Val de France	1574575	3989	23	23
2 Île-de-France Nature (Anciennement LPO Île-de-France)	391001	2706	6	29
3 LPO Île-de-France	380629	2775	6	35
4 NaturEssonne	305443	4476	5	39
5 ANVL (Association des Naturalistes de l'Île-de-France)	203121	5034	3	42
6 Opie (Office pour les insectes et leur environnement)	170137	5701	3	45
7 CPIE Boucles de la Marne	167914	3685	2	47
8 Seine-et-Marne Environnement	111017	2015	2	49
9 PNR Haute Vallée de Chevreuse	103091	3988	2	50
10 Syndicat de l'Orge, de la Rémarde et de la Beauce	101290	3106	1	52
11 URBAN-ECO-SCOP	94858	3432	1	53
12 ANCA (Les Amis Naturalistes des Cotillons)	94724	5562	1	54
13 Ville de Paris	83828	3548	1	56
14 ARB îdF (Agence régionale de la biodiversité)	73324	4953	1	57
15 Département 77	61548	3174	1	58
16 RENARD	55453	2054	1	59
17 Biotope	53815	2586	1	59
18 SIARCE (Syndicat Intercommunal d'Action Rurale de la Région de la Seine-Normandie)	53140	1647	1	60
19 Département 93	48645	1732	1	61
20 Département 92	47165	1415	1	62
21 PNR du Vexin français	44081	3273	1	62
22 AGRENABA - RNN de la Bassée	43300	1796	1	63
23 Beaumonts Nature En Ville	41718	1099	1	63
24 CEN - Conservatoire d'espaces naturels de France	38314	2480	1	64
25 Alisea	37006	1770	1	65
26 Département 91	35736	1919	1	65
27 Office français de la biodiversité (anciennement Office français de la nature)	35301	2898	1	66
28 MNHN (Muséum national d'Histoire naturelle)	29349	2345	0	66
29 Auddicé	26411	2384	0	66
30 Pie Verte Bio 77	23885	1591	0	67
31 Conservatoire botanique national de Poitou-Charentes	22225	622	0	67
32 Hauts-de-Bievre Hautes de France	13460	920	0	68

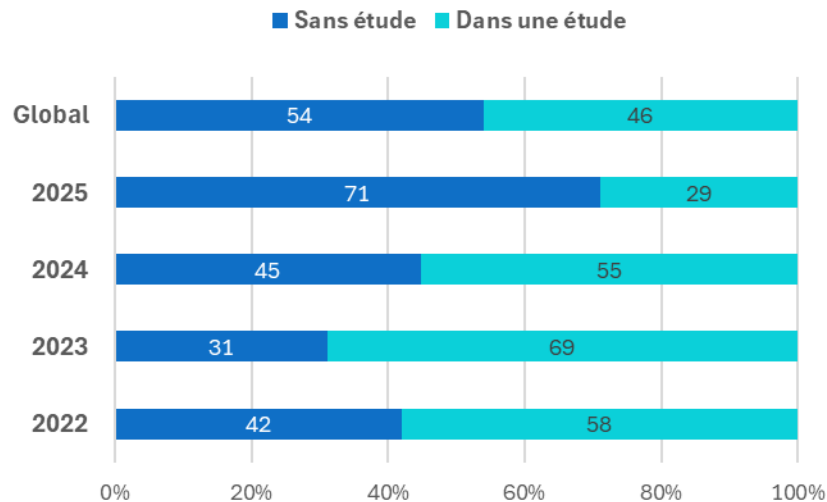
# Bilan de l'activité 2025 sur GeoNat'îdF

## Origine des observations 2025 (date d'observation)

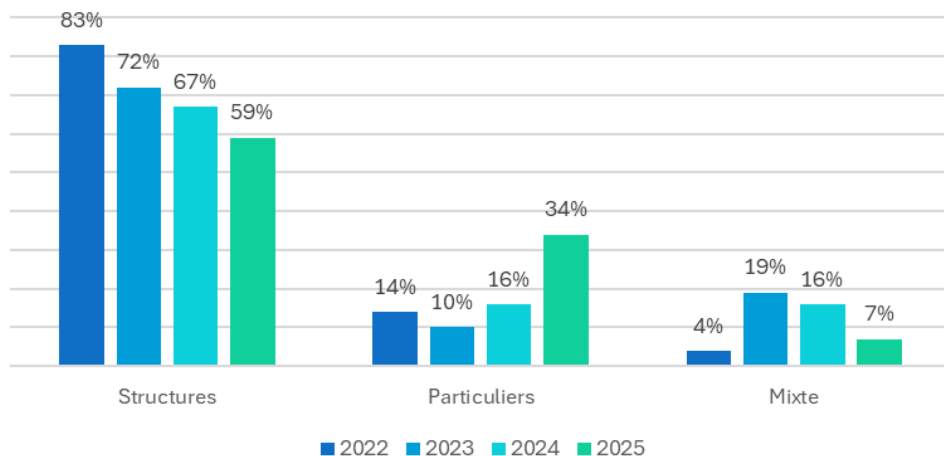


## Nombre de données affiliées à une étude

### Part des observations affiliées ou non à une étude (%)

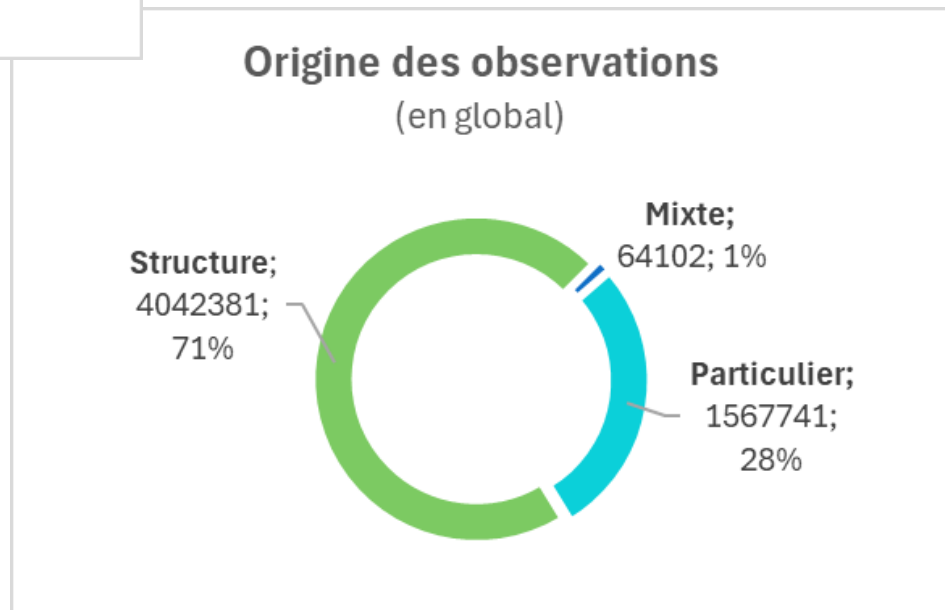
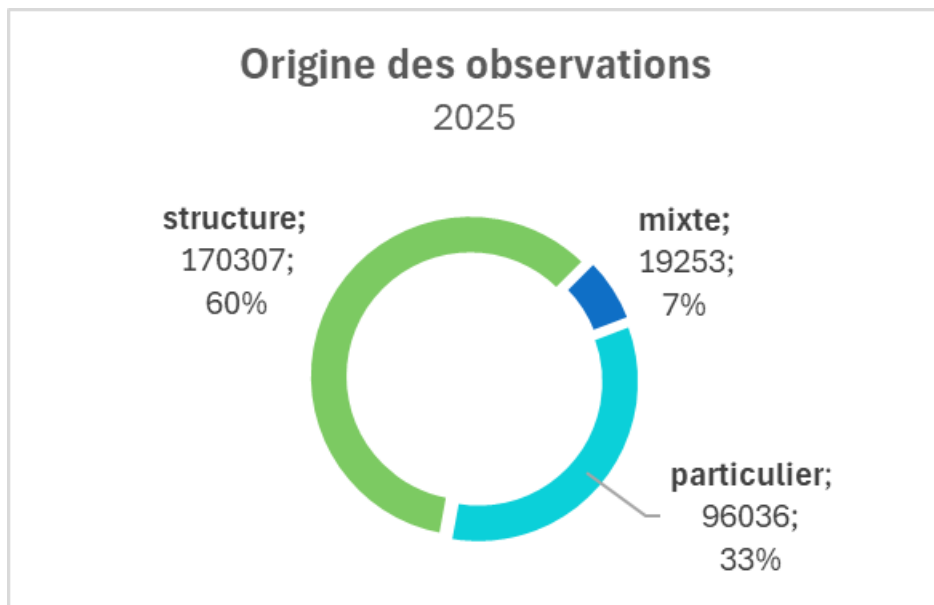


## Origine des observations



# Bilan de l'activité 2025 sur GeoNat'ÎdF

## Origine des observations



# Répartition du nombre de données par observateurs 2024/2025

2024

Observateurs	Nb obs 2024	Nb tax 2024	%	% cumulég nb tax	
1 gouirand mathieu	20296	1510	5,96%	6%	8
2 dehalleux axel	14472	2745	4,25%	10%	2
3 hurtrel théo	14121	1678	4,15%	14%	7
4 claivaz lucien	13137	2840	3,86%	18%	1
5 kita antoine	12646	1973	3,72%	22%	4
6 fougere benjamin	9836	1736	2,89%	25%	6
7 channelliere tancrede	9782	2231	2,87%	28%	3
8 domingues-haccart léo	8905	402	2,62%	30%	51
9 letourneau christian	8661	185	2,55%	33%	126
10 humber merlin	6948	1864	2,04%	35%	5
11 rebours jean-silouane	6552	943	1,93%	37%	15
12 touratier gilles	6013	661	1,77%	39%	25
13 larregle guillaume	4392	965	1,29%	40%	14
14 aurissergues thierry	4306	177	1,27%	41%	129
15 mamert tony	4056	711	1,19%	42%	22
16 loret morgann	4021	670	1,18%	44%	24
17 eyraud cyprien	3856	582	1,13%	45%	30
18 lemoine delphine	3451	827	1,01%	46%	18
19 cristante matteo	3438	1432	1,01%	47%	9
20 branger fabien	3171	856	0,93%	48%	17
21 van den brink anouk	3106	1238	0,91%	49%	13
22 van den brink sylvie	3103	1261	0,91%	49%	11
23 amiard pamela	3099	1385	0,91%	50%	10
24 akram romane	3057	1257	0,90%	51%	12
25 léo domingues-haccart	3029	134	0,89%	52%	164
26 noysette charlotte	2913	334	0,86%	53%	67
27 roquinarc'h ocaane	2844	637	0,84%	54%	28
28 signol audrey	2439	360	0,72%	55%	58
29 savry joil	2425	191	0,71%	55%	119
30 boudereaux nicolas	2348	380	0,69%	56%	55

876 observateurs en tout

23 observateurs ont acquis 50% des données de la base en 2025

2025

observateur	Nb obs total	b taxes tot:	%	% cum	Rang r
1 dehalleux axel	23907	3517	5%	5%	1
2 hurtrel thao	20994	2106	4%	9%	7
3 gouirand ma	18646	1327	4%	13%	16
4 claivaz lucie	18447	3245	4%	17%	2
5 channelliere	16241	2641	3%	20%	3
6 humber mer	15313	2580	3%	24%	4
7 domingues-l	11485	602	2%	26%	39
8 eyraud cypr	11229	859	2%	28%	25
9 manevy rob	11016	2529	2%	31%	5
10 olive maxime	10537	2362	2%	33%	6
11 fougere benj	9498	1690	2%	35%	13
12 letourneau c	8965	173	2%	37%	163
13 kita antoine	8691	1769	2%	39%	10
14 touratier gill	7359	823	2%	40%	26
15 rathora leola	7187	1850	1%	42%	8
16 rebours jean	7058	1188	1%	43%	19
17 boudereaux	6687	579	1%	44%	42
18 crolla-duma	6186	1807	1%	46%	9
19 hagimont ma	6157	1618	1%	47%	14
20 van den brin	5404	1722	1%	48%	11
21 amiard pam	4977	1699	1%	49%	12
22 loret morgan	4761	753	1%	50%	30
23 gouttefarde r	4725	228	1%	51%	127
24 lemoine delp	4488	1025	1%	52%	20
25 hippolyte cai	4413	1407	1%	53%	15
26 noysette cha	4389	417	1%	54%	61
27 penneteau ju	3784	528	1%	55%	47
28 aurissergues	3765	173	1%	56%	163
29 george laure	3756	761	1%	56%	29

# Répartition du nombre de données par observateurs global

5629 observateurs en tout

41 observateurs ont acquis 50% des données de la base

Global 2024

Global 2025

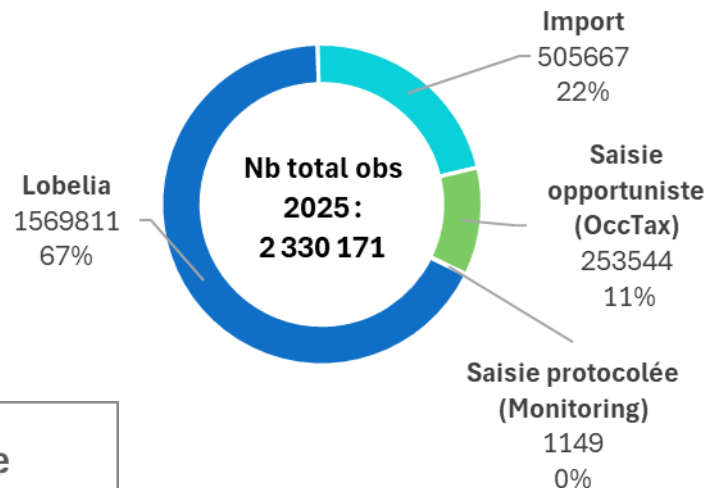
	Observateurs	Nb obs total	Nb taxons total	%	% cumu	Rang nb
	inconnu inconnu	197969	5425	5,29%	5%	
1	bottinelli julien	134200	5165	3,58%	9%	1
2	letourneau christian	121634	316	3,25%	12%	293
3	fougere benjamin	106667	3666	2,85%	15%	3
4	gouirand mathieu	93390	3249	2,49%	17%	6
5	dehalleux axel	84843	4860	2,27%	20%	2
6	kita antoine	84284	3361	2,25%	22%	5
7	touratier gilles	76988	1907	2,06%	24%	23
8	baudoin gérard	70766	308	1,89%	26%	302
9	rousset pierre	65341	846	1,75%	28%	89
10	larregle guillaume	64353	3407	1,72%	29%	4
11	marmet nicolas	58120	803	1,55%	31%	99
12	lebrun bruno	55286	278	1,48%	32%	336
13	pasquier bernard	49496	1917	1,32%	34%	21
14	hurtrel théo	46731	2177	1,25%	35%	13
15	branger fabien	45002	1865	1,20%	36%	25
16	chevallier laurent	42746	416	1,14%	37%	221
17	ducourneau philippe	39037	1137	1,04%	38%	58
18	roy thierry	35061	2078	0,94%	39%	17
19	loret arnaud	32594	1056	0,87%	40%	67
20	aurissergues thierry	31854	255	0,85%	41%	367
21	mériguet bruno	30284	1804	0,81%	42%	27
22	grosso eric	29617	359	0,79%	43%	257
23	miguet pierre	28386	1954	0,76%	43%	20
24	lemoine delphine	27422	1818	0,73%	44%	26
25	zucca maxime	26894	1769	0,72%	45%	29
26	plancke sylvestre	26223	1969	0,70%	46%	18
27	japiot xavier	25866	1761	0,69%	46%	30
28	garcia audrey	25559	1310	0,68%	47%	41
29	bitsch thomas	25007	1127	0,67%	48%	59
30	lucien claivaz	24813	3142	0,66%	48%	7

	observateurs	Nb obs total	Nb taxons total	%	% cumu	Rang nb
1	perriat fabrice	211691	1663	3%	3%	40
2	inconnu inconnu	199040	5472	3%	6%	2
3	filoche sabastien	189480	1976	3%	9%	29
4	marmet nicolas	170307	861	3%	12%	143
5	arnal garard	154920	1523	2%	14%	44
6	bottinelli julien	136305	5280	2%	16%	3
7	letourneau christian	130598	316	2%	18%	471
8	fougere benjamin	117266	3784	2%	20%	6
9	gouirand mathieu	112035	3359	2%	22%	9
10	dehalleux axel	108763	5550	2%	23%	1
11	hurtrel thao	106756	2979	2%	25%	12
12	kita antoine	95075	3646	1%	26%	7
13	wegnez jarume	90081	1381	1%	28%	60
14	touratier gilles	84412	2084	1%	29%	23
15	ferreira leslie	79296	1434	1%	30%	55
16	azuelos laurent	78232	1201	1%	31%	78
17	nawrot olivier	74458	1297	1%	33%	67
18	lombard antoine	73917	1372	1%	34%	61
19	baudoin garard	71590	781	1%	35%	165
20	rousset pierre	70269	1071	1%	36%	98
21	larregle guillaume	69074	3477	1%	37%	8
22	mondion julien	63764	1160	1%	38%	83
23	pasquier bernard	59629	1964	1%	39%	30
24	lebrun bruno	55321	288	1%	40%	526
25	muratet audrey	54944	1385	1%	40%	59
26	guittet jean	54822	1075	1%	41%	97
27	lehane fiona	54804	1438	1%	42%	53
28	chevallier laurent	52567	426	1%	43%	353
29	lesné sabastien	49377	1091	1%	44%	94

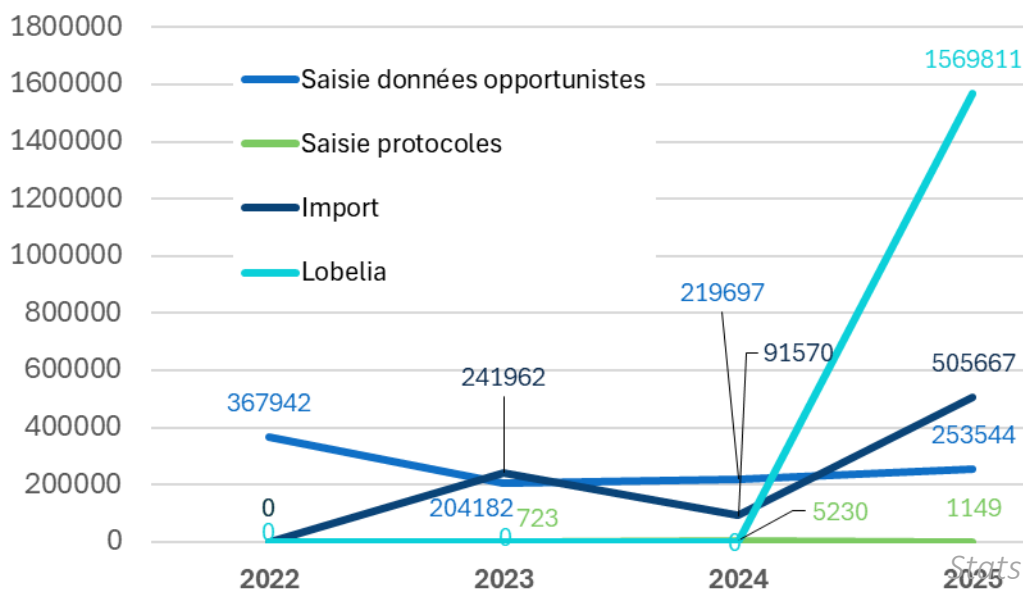
# Bilan de l'activité 2025 sur GeoNat'îdF

## Modules sources

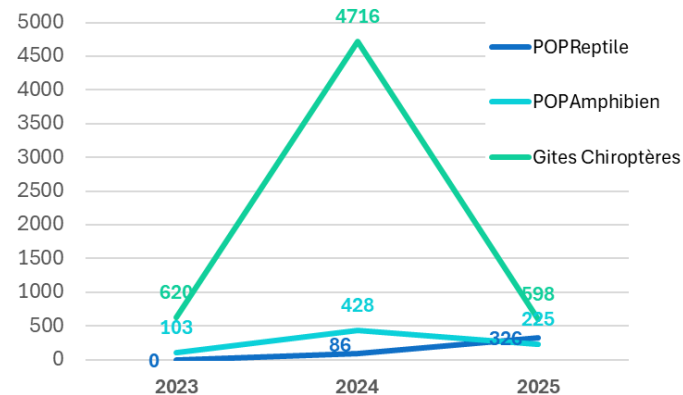
### Module source des données en 2025



### Évolution du nombre de données en fonction de la source

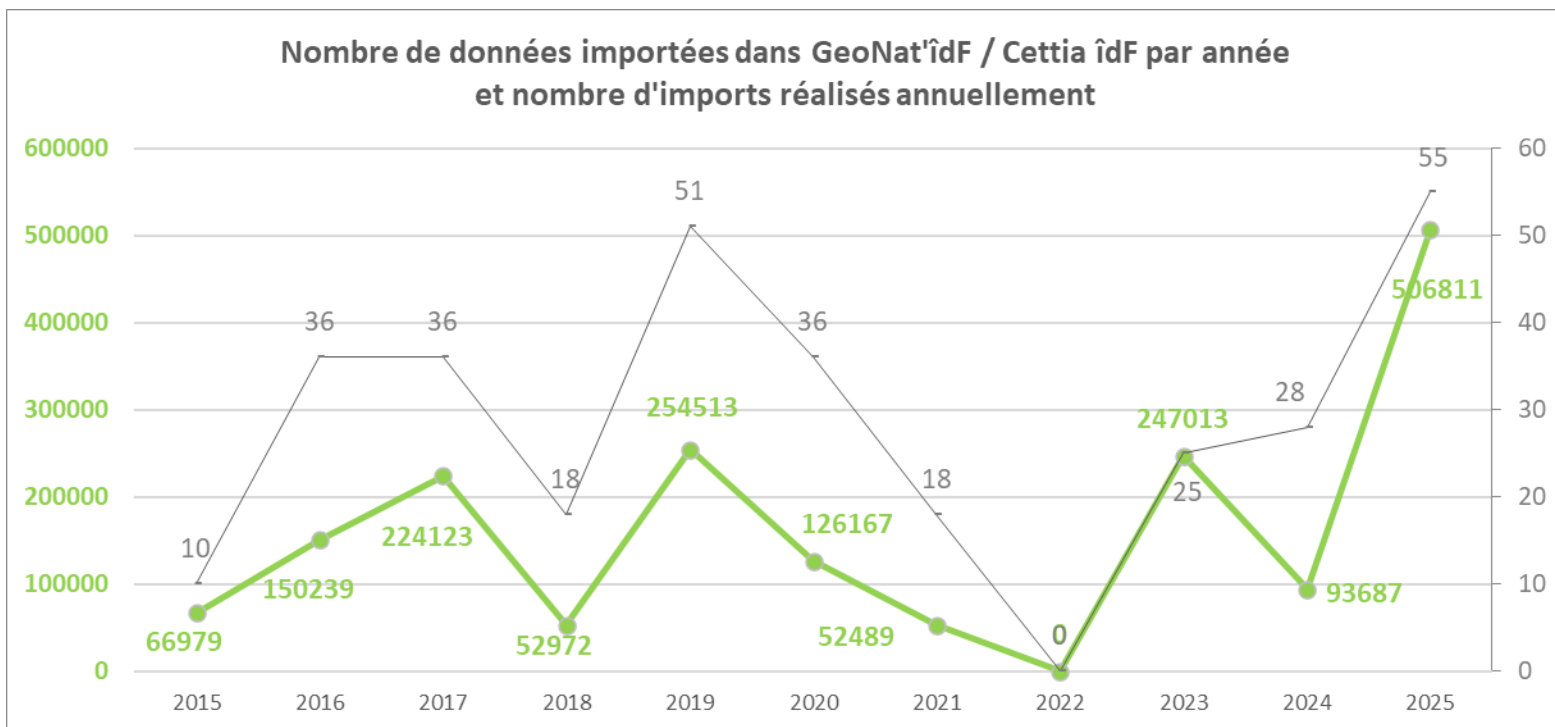


### Évolution du nombre de données saisies dans les protocoles



# Bilan de l'activité 2025 sur GeoNat'îdF

Bilan  
des imports  
: comparatif  
annuel



Total :  
1 774 993 données  
importées  
313 fichiers importés

Nombre de données par import				
Année	Nb total obs	En moyenne	Minimum	Maximum
2015	66979	6698	502	23146
2016	150239	4173	2	25291
2017	224123	6226	59	58478
2018	52972	2943	7	20496
2019	254513	4990	4	52855
2020	126167	3505	32	14222
2021	52489	2916	22	16598
2022	0	0	0	0
2023	247013	9881	40	41107
2024	93687	3346	2	31841
2025	506811	9215	4	50001

# Bilan de l'activité 2025 sur GeoNatIdF

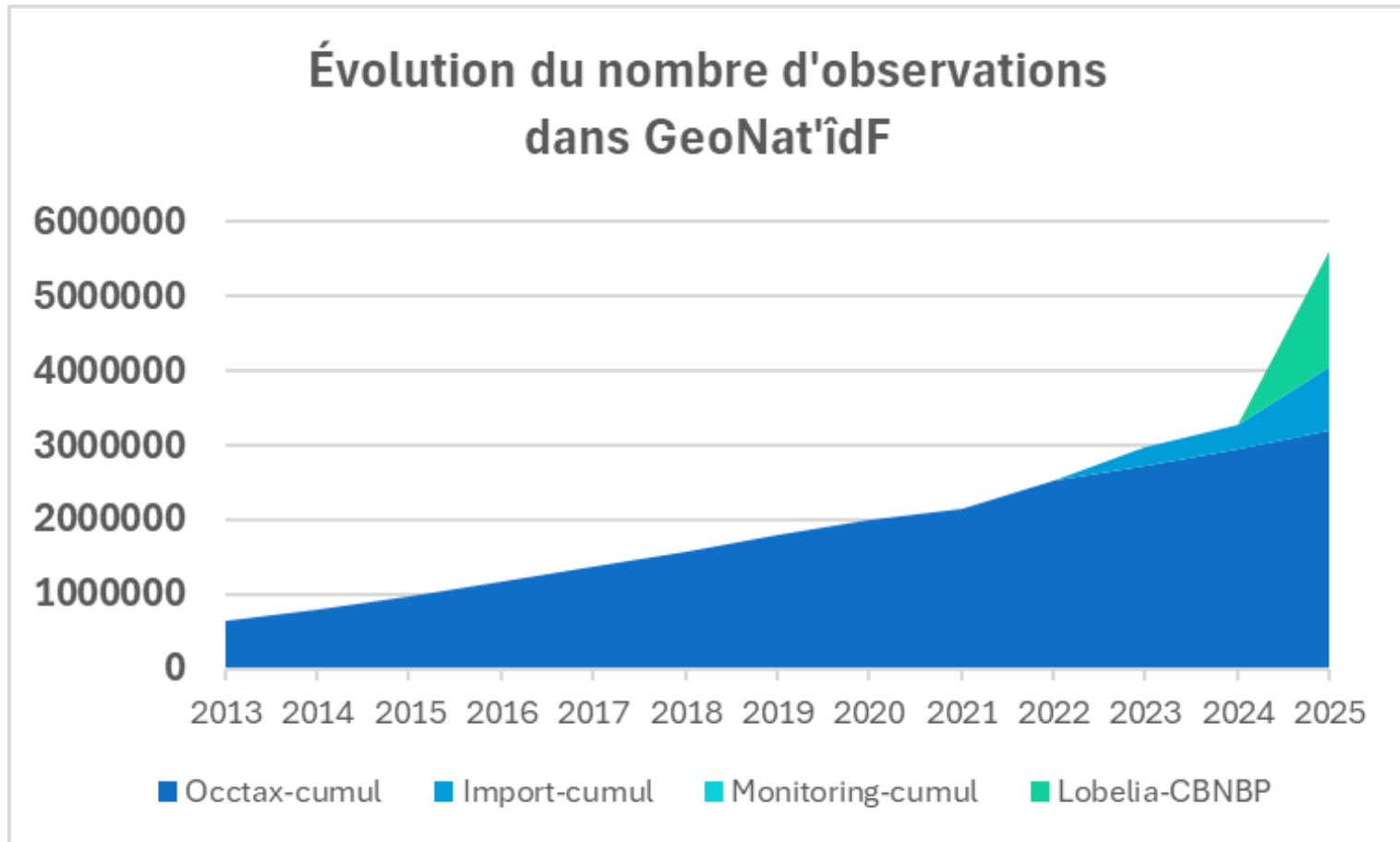
Imports 2025

2025 : 506 811 données importées - 55 fichiers importés

Nom du fichier d'import (2025)	Nombre de données
Traitement_BouclesMarne_V5_pourimport_opp1.csv	50001
Traitement_BouclesMarne_V5_pourimport_opp2.csv	50000
Traitement_BouclesMarne_V5_pourimport_opp3.csv	50000
Traitement_BouclesMarne_V5_pourimport_opp4.csv	50000
Traitement_BouclesMarne_V5_pourimport_opp5.csv	50000
Boucles de Moisson_Guernes_Rosny_GN_split_V2_pourimport	43148
Export_7915_Nicolas Marmet20232024_pourimportV2.csv	40195
2025-07-21_opie-to-arb_Ir-odonata-obs_V2ok.csv	31330
ExportFauneidF_GerardBaudoin_2019a2024_split_V2_pourimport	18230
Longicornes - ImportGeoNatidF_12072024_OK_V2_pourimport	16364
Traitement_BouclesMarne_V5_pourimport_opp6.csv	14758
2025-07-07_apoidea-opie_V3_cleanok.csv	13949
FauneidF_LeoDominguesHaccart_V2.csv	7442
FauneIDF_ChristianLetourneau2024_V1_pourimportOpp.csv	7423
ImportFauneidF2023_LaurentChevallier_postappli_OK_V1.c	7360
Traitement_BouclesMarne_V5_pourimport_epoc.csv	6732
Import_SIAAP_V6_.csv	5754
ImportGeoNatidF_17072025_Nicolas_Boudereaux_ABC_Vil	4982
Biotope_FLORE_INV_traitement_correc_pourimportV2.csv	4512
FauneidF_EmiliePerrier_appli_STOC.csv	4253
FormatImportGeoNatIdF_KB2024_v1.1_ImportV1.1_Corbeil.c	3815
PNRHVC_ABC_Data_grand-public_IMPORT-GEONAT_15-01-2	3012
IQE_Rainette_IDFN_pourimportOK.csv	2731
FormatImportGeoNatIdF_KB2024_v1.1_ImportV1.1_ObsOpp	2548
FormatImportGeoNatidF_12072024_ABCMontesson_V3pour	1837
VilledeParis_COnfluences_1135-3_Geonat2_20250417_Vfin	1516
OuestAm_PRIFSeiglats20202021_RocheGuyon20212022_Pou	1297

FauneIDF_ChristianLetourneau2024_V1_pourimportEpo.c	1218
CD78 Import GeoNatidF_V1pourimport.csv	1174
OuestAm_PRIFSeiglats20202021_RocheGuyon20212022_Pou	1126
Total Oiseaux ABCGrigny_V1_split_pourimport.csv	1086
suivi-vignois_pourimportOK.csv	1020
Inventaire_faune_Flore_ENS_Pierre_Fitte V1_pourimport_1	761
P09374_202502_Goussainville_Bussy_cv_donnees_EODD_po	712
FormatImportGeoNatidF_19032025_ABCOsny_pourimportOK	593
Boucles de Moisson_Guernes_Rosny_GN_split_V2_pourimp	554
Suivi_ZH_Montesson_24_25_complet_FormatImportGeoNat	550
Plage bleue_FormatImportGeoNatidF_12072024_OK_V1_po	540
Données ERO_2024.csv	528
FauneidF_RemiGouttefarde_V1.1.csv	462
ImportFauneidF2023_DavidThorns_appli_pourimport.csv	431
FauneidF_EmiliePerrier_appli_Autres.csv	425
Donnees_biotope2023_ValOise_Autres_ok.csv	402
FormatImportGeoNatidF_17022025_VALLEE-MARNE_MOISSC	325
données-Vigny-Villarceaux-import-GeoNat-Idf - V1_Villarce	299
Coteaux Bievre_FormatImportGeoNatidF_12072024_OK_pou	270
FauneFranceArachnoErwanGillet_V3.csv	268
FormatImportGeoNatIdF_ET2024_OR_pourimportOKOK.csv	241
FormatImportGeoNatidF_17022025_VALLEE-MARNE_MOISSC	232
FauneidF_ChristianJourdan2024_V1.csv	196
JHU_FormatImportGeoNatidF_12072024_OK_pourImport.csv	67
Inventaires_Maison_pour_tous-Noisy-le-Grand.csv	65
2025_06_28-29 Données Inventaires éclairs St Martin et Presl	62
export_lucine_hulotteV2pourimport.csv	11
Donnees_biotope2023_ValOise_Chiros_.csv	4

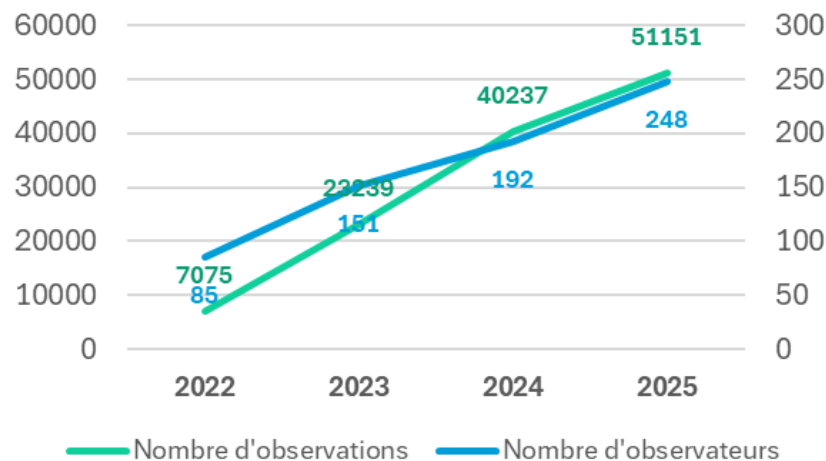
## Modules sources



> Nombre de données totales saisies via l'application :  
121 704 données

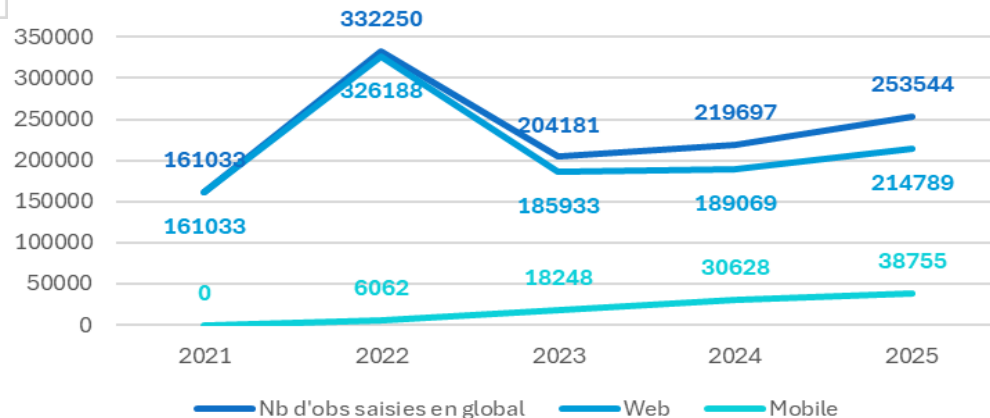
## Saisie mobile

### Évolution de l'utilisation de l'application smartphone



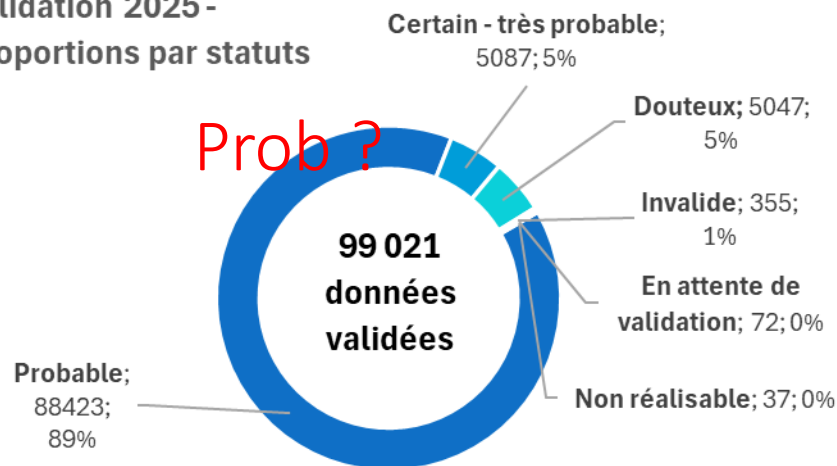
> Nombre d'utilisateurs ayant saisi au moins 1 donnée via l'application :  
415  
(+108 p/r à 2024)

### Évolution du nombre d'observations saisies Outil web vs Appli mobile



# Bilan de l'activité 2025 sur GeoNat'îdF

## Validation 2025 - Proportions par statuts

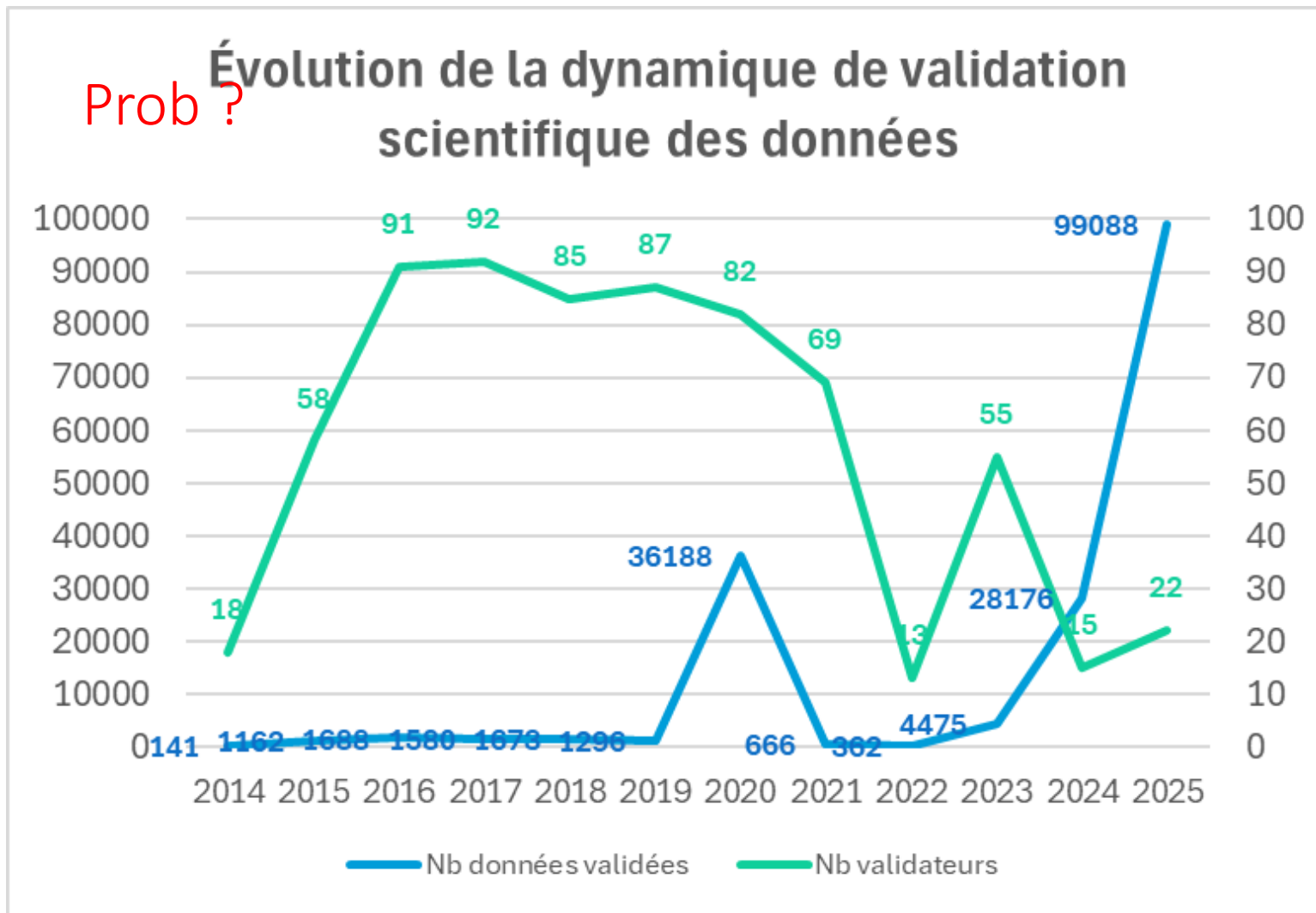


## La validation

Validateur	nbr_obs valid 2025
JohanHemminki	88244
Rouy Quentin	9873
MERIGUET Bruno	322
Ricci_admin Ophelie_admin	214
DEHALLEUX Axel	158
LARREGLE Guillaume	83
Lucet Stéphane	72
DOBRA Cyprien	45
BAK Arnaud	24
Validateur Opie	19
Chambris Stephane	11
Fernez Thierry	5
MONGIN Florian	4
KORTÉ mir	3
Thellier Alain	3
Fougère Benjamin	2
Vandeweghe Raphaël	2
JAPIOTX Xavier	1
KERYER Guy	1
Masson Bertrand	1
SIBLET Sébastien	1

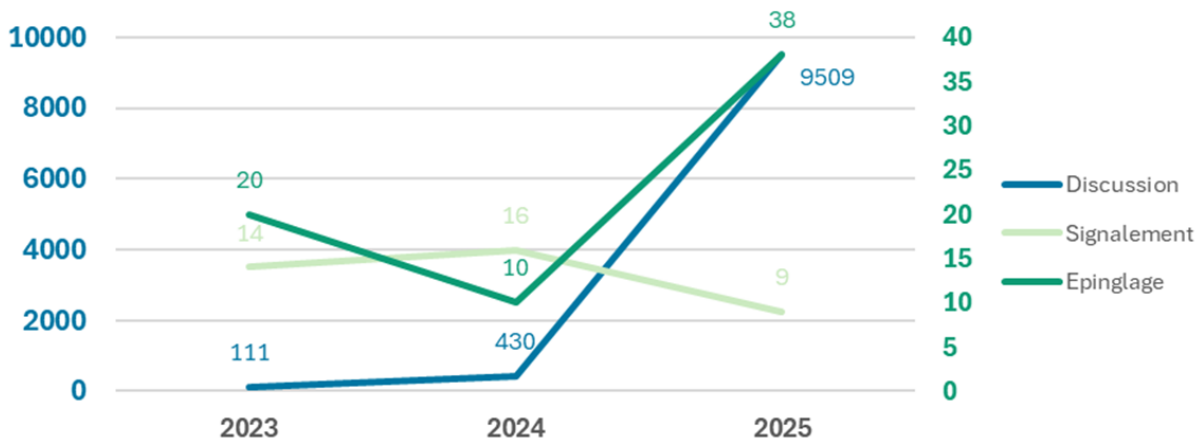
Groupes taxonomiques	Nb total de données validées	Certain - très probable	Probable	Douteux	Invalide	En attente de validation	Non réalisable
Amphibiens	62 311	387	61 767	139	18	0	0
Reptiles	25 933	361	25 262	295	14	0	1
Mammifères	9 953	4 291	1 051	4 516	54	0	36
Insectes	489	22	341	22	30	65	0
Angiospermes	284	22	0	62	198	1	0
Oiseaux	67	2	0	11	0	3	0
Ptéridophytes	40	1	0	1	38	0	0
Arachnides	4	1	0	0	2	1	0
Autres	3	0	0	0	0	1	0
Chlorophytes et C	3	0	2	1	0	0	0
Bivalves	1	0	0	0	0	0	0
Mousses	1	0	0	0	1	0	0
Myriapodes	1	0	0	0	0	1	0

Stats sur les données  
GeoNat'îdF jusqu'au  
31/12/2025



# Bilan de l'activité 2025 sur GeoNat'îdF

Évolution utilisation Fonctionnalités de Discussions / Signalements / Épinglages



## Les discussions

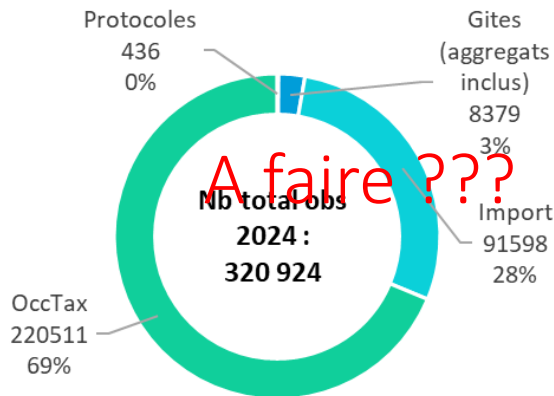
Auteur des discussions	Nombre de messages de discussion
Rouy Quentin	8764
Johan Hemminki	861
MASSIN Yves	69
Ricci_admin Ophélie	62
KITA Antoine	60
Fougère Benjamin	48
HUMERY Maëlle	32
BAK Arnaud	25
Fernez Thierry	23
DOBRA Cyprien	21
Hurtrel Théo	17
Ricci Ophélie	17
Bras Philippe	13
Rousset Pierre	12
Vandeweghe Raphaël	12
Thellier Alain	10
Duquesne Théo	9
KERYER Guy	9
Administrateur ARB	8
Domingues-Haccart L	8

Groupes taxonomiques	Nb messages discussion
Chiroptères	8794
Reptiles	455
Amphibiens	444
Insectes	254
Oiseaux	221
Angiospermes	97
Arachnides	8

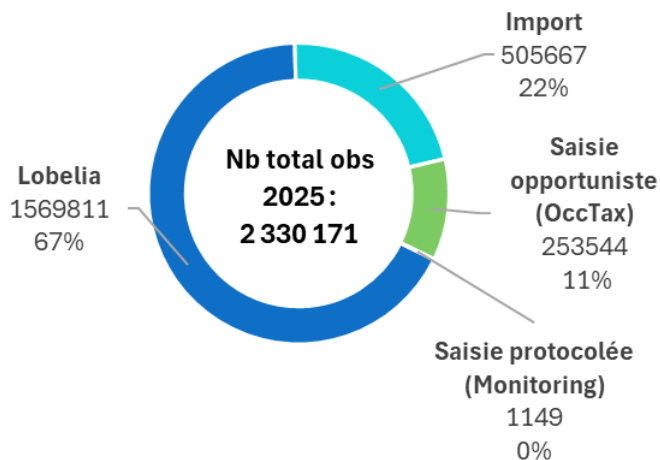
Mammifères non volants	8
Ptéridophytes	7
Chlorophytes et Charophytes	6
Crustacés	3
Gastéropodes	1
Hépatiques et Anthocérotes	1
Myriapodes	1
<b>Total général</b>	<b>10301</b>

# Bilan de l'activité 2025 sur GeoNat'îdF

## Module source des données en 2024

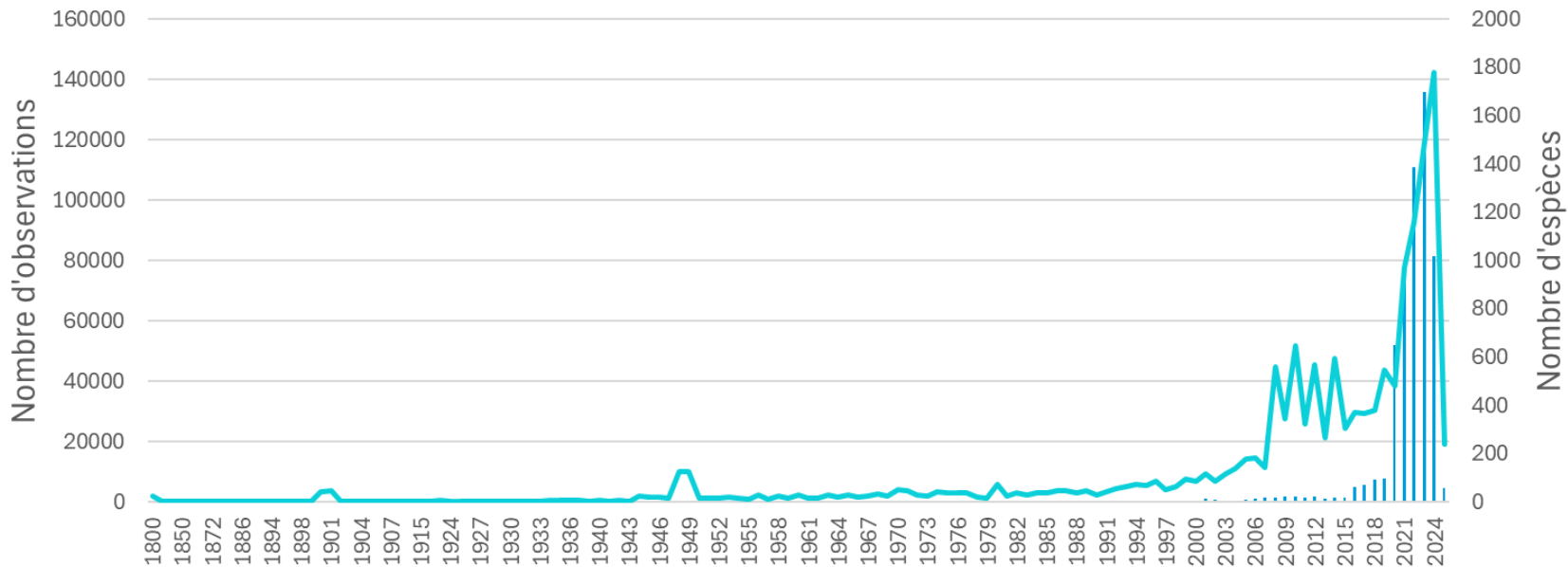


## Module source des données en 2025

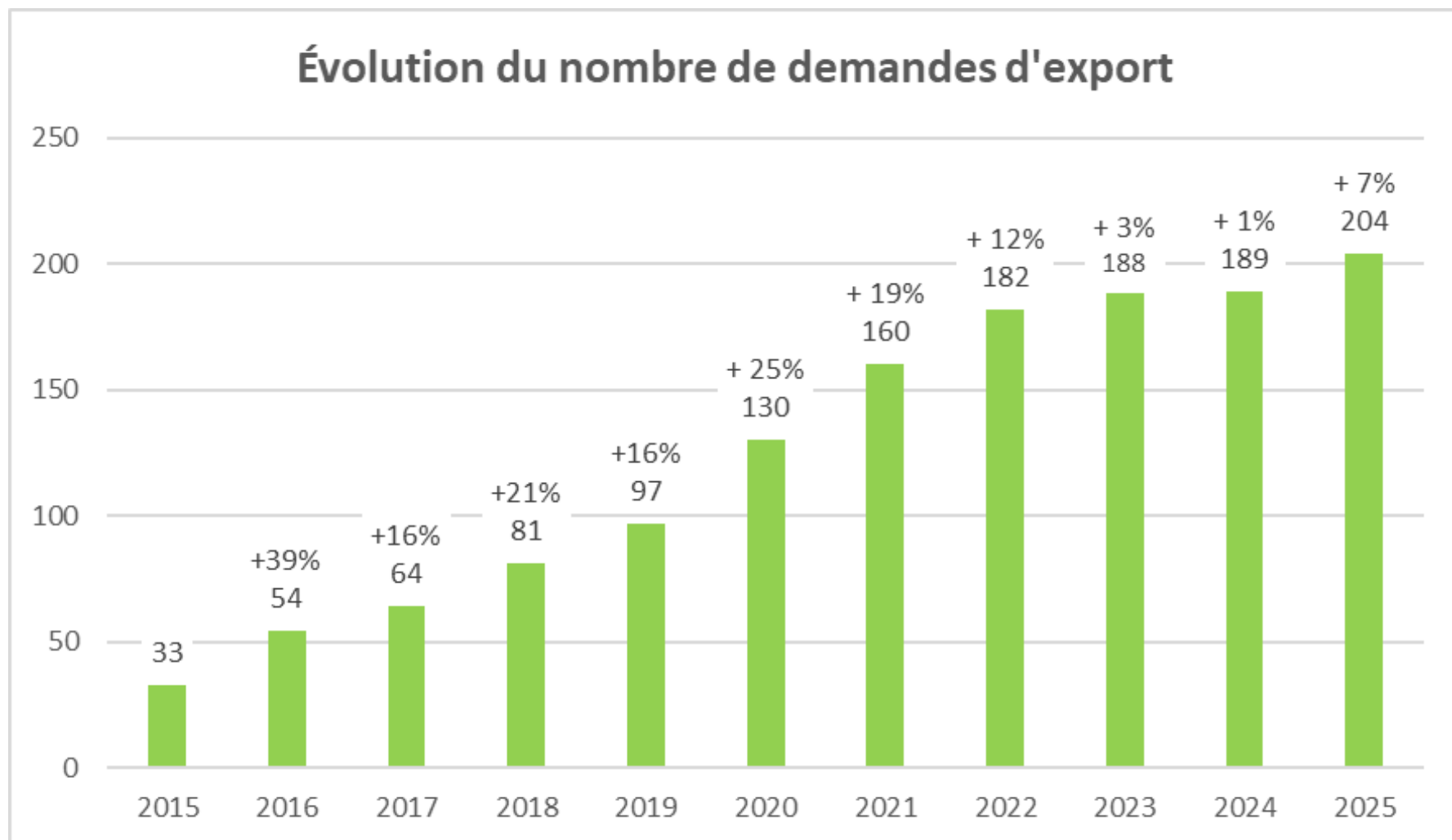


## Imports 2025

## Distribution temporelle des données importées en 2025



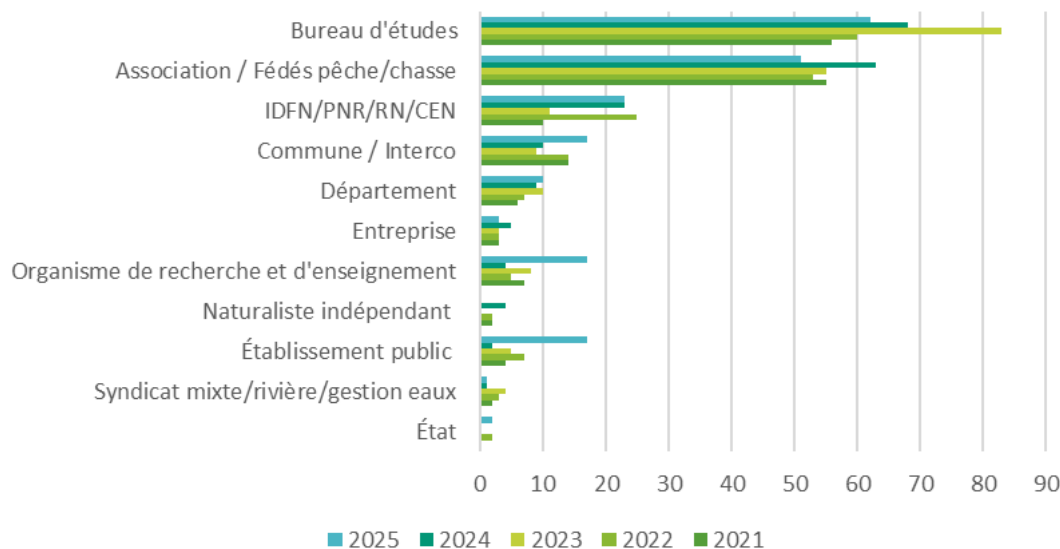
## Évolution du nombre de demandes d'export



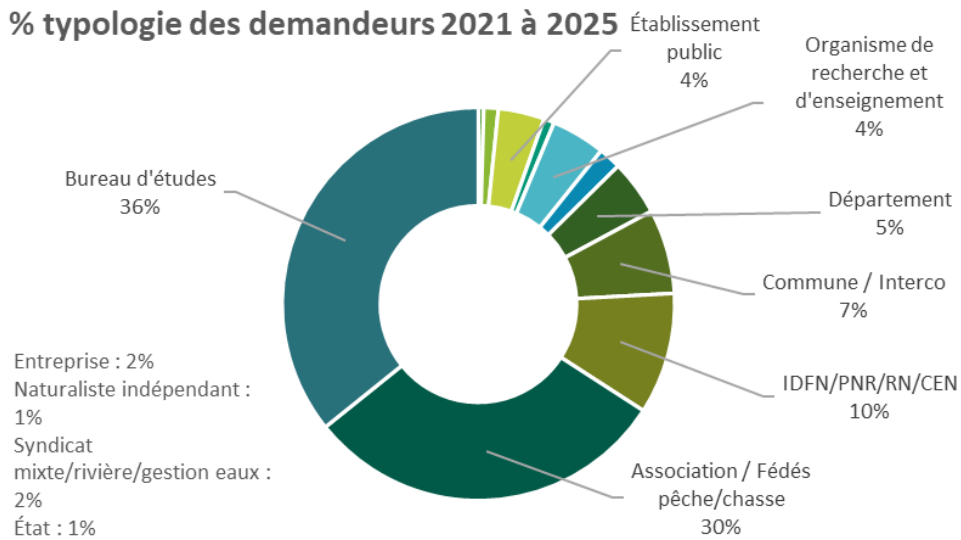
# Bilan de l'activité 2025 sur GeoNat'îdF

## Analyse des demandes d'export - demandeurs

### Typologie des demandeurs



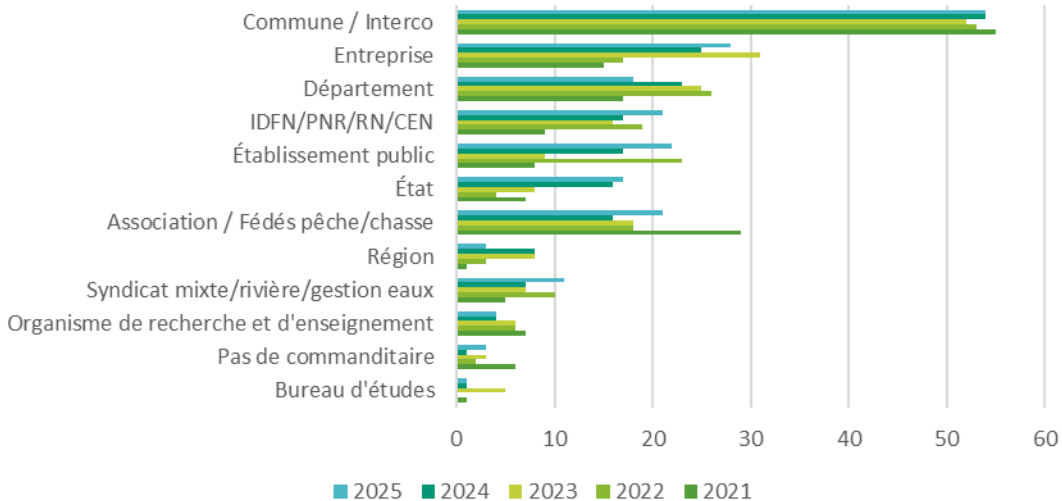
### % typologie des demandeurs 2021 à 2025



2025	
Nom de la structure demandeuse	Nb demandes
1 CEN îdF	12
2 CPIE des Boucles de la Marne	8
3 GIP Seine et Yvelines Environnem	8
4 NaturEssonne	8
5 ANVL	7
6 BTSA GPN à l'Institut Supérieur de	7
7 Département 77	7
8 Opie	7
9 BE SOLER IDE	6
10 BE EODD	5

# Bilan de l'activité 2025 sur GeoNat'îdF

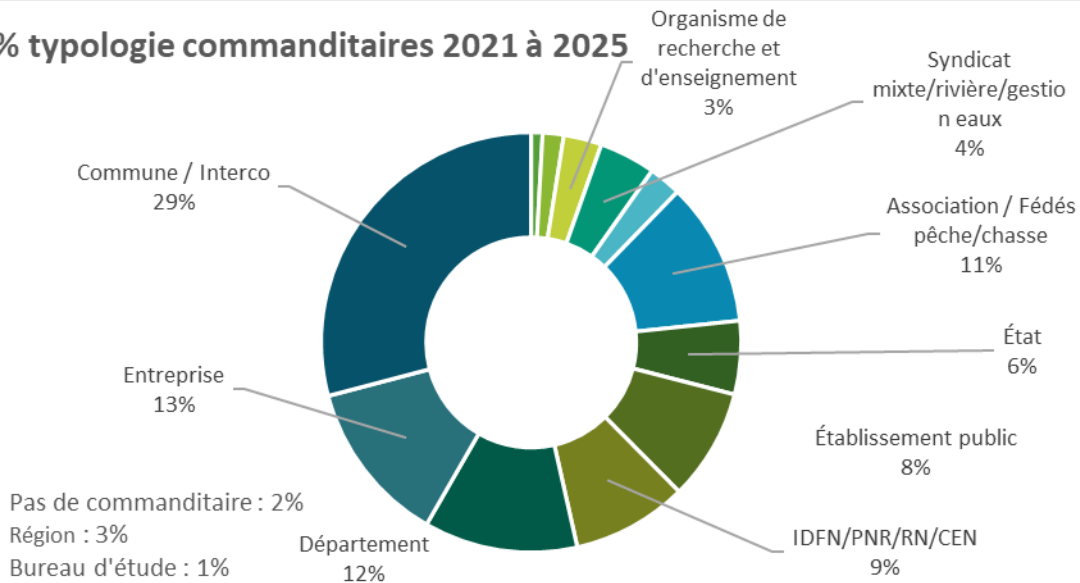
## Typologie des commanditaires



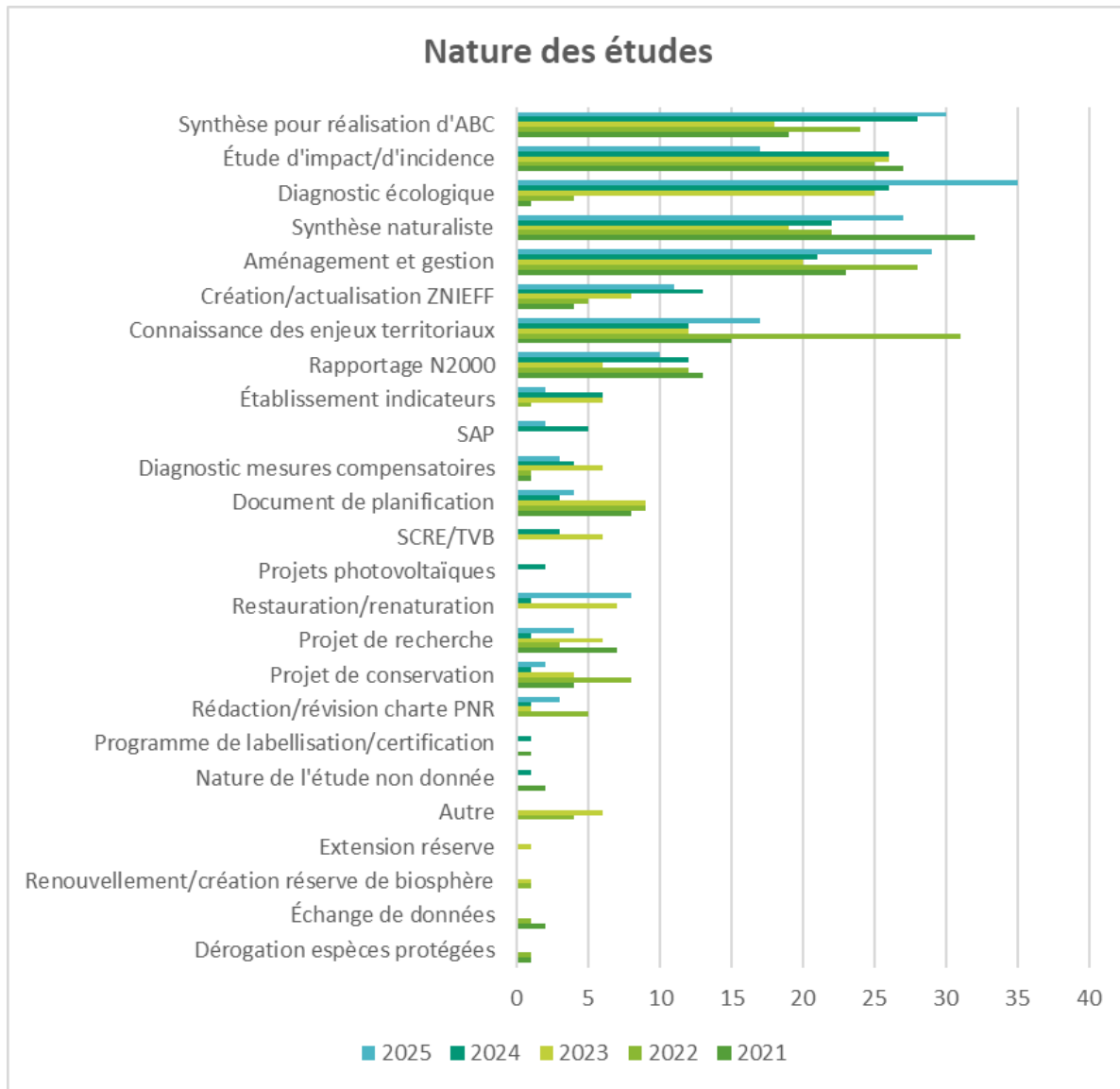
## Analyse des demandes d'export - commanditaires

2025		
	Nom du commanditaire	Nb demandes
1	DRIEAT	14
2	IDFN	10
3	Département 77	8
4	GIP Seine et Yvelines Environne	7
5	NaturEssonne	6
6	CD77	4
7	Paris Habitat	4
8	(vide)	3
9	Opie	3
10	Syndicat de l'Orge	3

## % typologie commanditaires 2021 à 2025



## Analyse des demandes d'export – nature des études



# Bilan de l'activité 2025 sur GeoNat'îdF

## Analyse des demandes d'export – nature des études

### Nature des études

Synthèse pour réalisation d'ABC

Étude d'impact/d'incidence



### Nature des études (2021 à 2025)

Établissement indicateurs; 2%

Projet de conservation; 2%

Restauration/renaturation; 2%

Projet de recherche; 2%

Document de planification; 4%

Création/actualisation ZNIEFF;  
5%

Rapportage N2000; 6%

Connaissance des enjeux  
territoriaux; 10%

Diagnostic écologique; 11%

Synthèse naturaliste; 14%

Étude d'impact/d'incidence;  
14%

Synthèse pour réalisation  
d'ABC; 14%

Aménagement et gestion; 14%

**Nb total de  
demandes :  
925**

> 2% : Autre, Diagnostic mesures compensatoires, Renaturation/Restauration, Etablissement indicateurs, SRCE/TVB, Rédaction/révision charte PNR, Echange de données, Renouvellement/création Réserve biosphère, Dérogation espèces protégées, Extension réserve, Programme de labellisation/certification...

Renouvelleme

Program

Dia

Con



# Bilan de l'activité 2025 sur GeoNat'îdF

## Statistiques de fréquentation GeoNat'îdF

### Nb pages vues par semaine :

2021 : 2 500

2024 : 3 500

2025 : 3 500

### Nb pages vues par mois :

2021 : xx

2024 : 15 000

2025 : 16 000

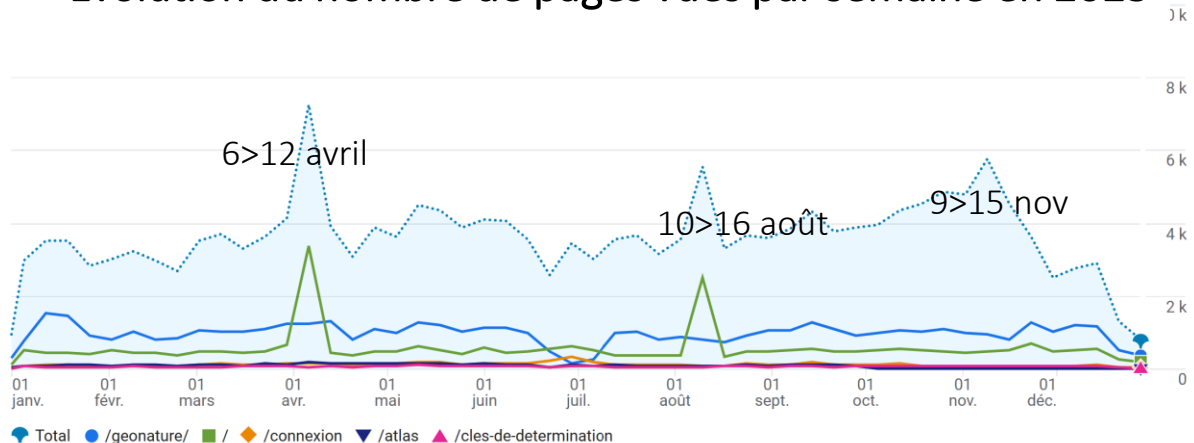
### Nb pages vues année

2021 : 105 000

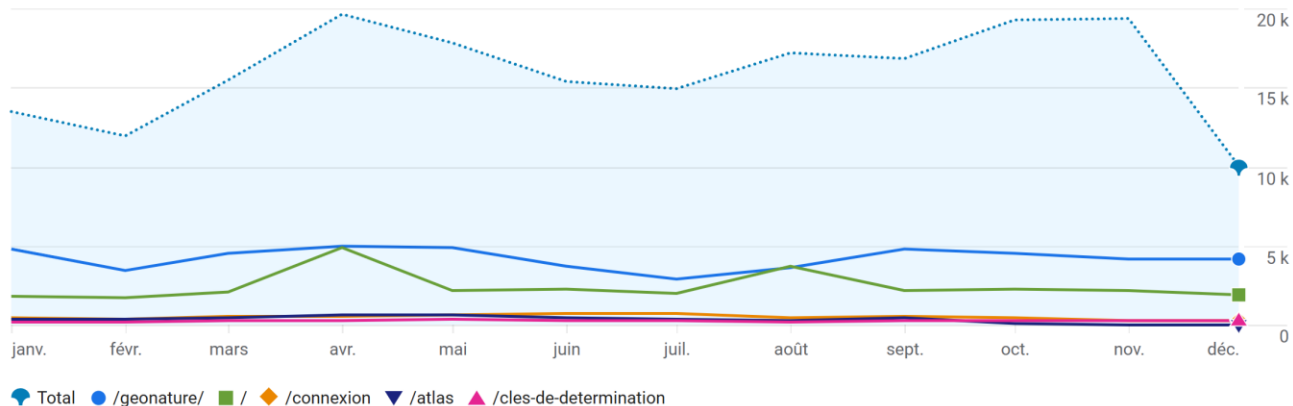
2024 : 175 000

2025 : 190 000

## Évolution du nombre de pages vues par semaine en 2025



## Évolution du nombre de pages vues par mois en 2025



# Bilan de l'activité 2025 sur GeoNat'îdF

## Statistiques de fréquentation GeoNat'îdF

Total	191590 100 % du total
1 /geonature/	50 472 (26,34 %)
2 /	29 257 (15,27 %)
3 /connexion	5 872 (3,06 %)
4 /atlas	4 044 (2,11 %)
5 /cles-de-determination	3 079 (1,61 %)
6 /atlas/	2 911 (1,52 %)
7 /en-construction	2 374 (1,24 %)
8 /user/login	1 717 (0,9 %)
9 /node/154 > Clés det Araignées	1 665 (0,87 %)
10 /node/126 > Méthodes inventaires Reptiles	1 376 (0,72 %)
11 /atlas-dynamiques-de-la-biodiversite	1 271 (0,66 %)
12 /node/131 > Méthodes inventaires Amphibiens	1 155 (0,6 %)
13 /synthese-donnees-communes	1 137 (0,59 %)
14 /node/109 > Stridulations Orthoptères	1 114 (0,58 %)
15 /node/142 > Clés det Chiroptères	1 112 (0,58 %)

15 /node/142 > Clés det Chiroptères	1 112 (0,58 %)
16 /groupe/bourdons	1 065 (0,56 %)
17 /presentation-de-geonat-ile-de-france	1 057 (0,55 %)
18 /search/node	919 (0,48 %)
19 /node/267 > Clés préident Bourdons	917 (0,48 %)
20 /node/251 > Synthèse données communes	881 (0,46 %)
21 /participez	856 (0,45 %)
22 /groupe/observatoire-des-araignees	626 (0,33 %)
23 /node/144 > Clés det Amphibiens	588 (0,31 %)
24 /node/162 > Listes Znieff Insectes	581 (0,3 %)
25 /node/270 > Clés det Bourdons	575 (0,3 %)
26 /node/111 > Clés det Orthoptères	574 (0,3 %)
27 /faire-une-demande-dexport-de-donnees	573 (0,3 %)
28 /nouvelles/enquete-naturaliste-partez-la-recherche-du-petit-capricorne	547 (0,29 %)
29 /atlas/presentation	544 (0,28 %)
30 /node/172 > POPAmphibien	528 (0,28 %)